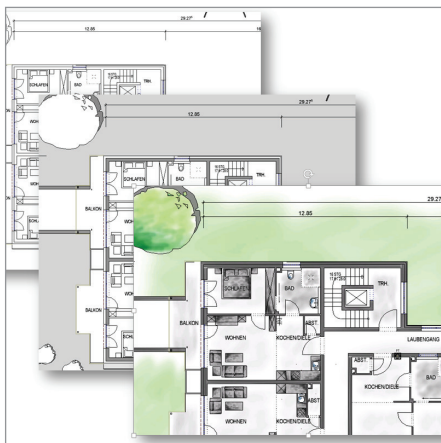


ALLPLAN D2C ERGÄNZUNGSPAKET

DER LEISTUNGSUMFANG DES PAKETS



Überzeugen Sie durch ansprechende Visualisierungen, Pläne und Kostenaussagen. Unterstützung finden Sie mit Design2Cost. Das Duo aus der AVA-Software NEVARIS und der intelligenten Baudatenbank Allplan IBD Hochbau versetzt Sie in die Lage, Ihre Ideen visuell darzustellen und auf verschiedenste Weise auszuwerten. Verwenden Sie Bauteile, Grafiken, Texturen, Symbole etc. für die Planung Ihrer Projekte und treffen Sie fundierte Kostenaussagen.



STANDARDPROZESSE SORGEN FÜR QUALITÄT

Mit dem Allplan D2C Ergänzungspaket sorgen Sie dafür, dass Leistungsverzeichnisse und Pläne übereinstimmen, und erhöhen somit die Qualität Ihrer Unterlagen. Zeit, die Sie vorher in die Klärung von Unstimmigkeiten investieren mussten, können Sie nun effektiver nutzen. Sie sind in der Lage, auf Planungsänderungen schnell und flexibel zu reagieren. Dennoch bleiben Sie frei in Ihrer Arbeitsweise und können die Ergebnisse mit manueller Mengenermittlung kombinieren. So überzeugen Sie bereits in der Entwurfsphase mit ansprechenden Visualisierungen und zuverlässigen Baukostenaussagen, die Sie auch im Detail belegen können.

SICHERHEIT DURCH TÜV-ZERTIFIKAT

Auf diese Methode können Sie vertrauen. Wir haben unsere CAD-gestützte Mengenermittlung vom TÜV Süd prüfen lassen und mit dem TÜV SÜD-Zertifikat die Bestätigung erhalten: Unsere Methoden und Werkzeuge sind praxisnah und die Mengen werden VOB-konform ermittelt. Geprüft wurden die Berechnung der Mengen und der Datenaustausch zwischen der CAD-Anwendung Allplan Architektur und der AVA-Anwendung NEVARIS auf Basis ausgewählter Baugruppen.

DAS PAKET IM ÜBERBLICK

Ganzheitliche Lösung	Mit Design2Cost profitieren Sie von einer effizienteren Projektabwicklung und einem deutlich reduzierten Organisationsaufwand. Die Allplan IBD Hochbau CAD-Planungsdaten, Allplan IBD Hochbau Bauelemente und das Kostenmanagement-System NEVARIS bilden zusammen eine ganzheitliche Lösung „Design2Cost“. Die Basis dieser Methode zum „Planen und Entwerfen nach Kostengesichtspunkten“ bildet die CAD-Software Allplan Architektur. Design2Cost ermöglicht auch ein integriertes Arbeiten von Architekten, Bauingenieuren und Kostenplanern.
Bauherren gewinnen mit Konzept	Visuelle Eindrücke der bisher verwirklichten Projekte sind bei der Bauherrengewinnung von erheblicher Bedeutung. Überzeugen Sie hier durch ansprechende Visualisierungen und Pläne, aber auch Kostenaussagen. Wir unterstützen Sie mit unserem Konzept „Werkzeug, Daten und Methode“: Nutzen Sie professionelle Software kombiniert mit Allplan IBD und einer innovativen Arbeitsmethode. Dieses Duo versetzt Sie in die Lage, Ihre Ideen visuell darzustellen und auf verschiedenste Weise auszuwerten. Verwenden Sie Bauteile, Grafiken, Texturen, Symbole etc. für die Planung Ihrer Projekte. So profitieren Sie von Ihrer Arbeit als Referenz für neue Projekte.
Bauherren kompetent beraten	Neben der visuellen Darstellung erhalten Sie ein Gebäudemodell. Allplan IBD ist so aufgebaut, dass die im CAD verwendeten Konstruktionen oder Bauteile mit Leistungen in Form eines Elementbuches beschrieben sind. Plan, Raum- und Gebäudebuch sowie die Kostenberechnung bilden eine Einheit. Somit erhalten Sie für die Planung und Bauherrenberatung wichtige Auswertungen aus NEVARIS. Zum Beispiel: Kosten pro Raum, Kosten nach DIN oder Leistungsbereichen, Auflistung der teuersten Bauteile oder Positionen, Mengenermittlung für Kostenberechnung oder Ausschreibung, Baubeschreibungen, Grundrissdarstellungen in Abhängigkeit von Maßstab und Planart sowie Visualisierungen des Bauwerks.
Wirtschaftlicheres Arbeiten ohne Mehraufwand	Der Einsatz von Allplan IBD ermöglicht Ihnen einen einfachen Zugang zur objektorientierten Planung. Somit nutzen Sie optimal die Allplan Funktionen und Datenstruktur und erhalten ohne wesentlichen Mehraufwand die unterschiedlichsten Auswertungen des Gebäudemodells: angefangen von Plandarstellungen in Abhängigkeit von Planart und Maßstab bis hin zu Visualisierungen sowie Mengen für die Kostenberechnung und Ausschreibung.
Planungssicherheit auf hohem Niveau	Der Zeichner legt lediglich die Konstruktionsart im Plan fest, z.B. eine Stahlbetonwand. Der Ausschreiber beschreibt die Stahlbetonwand entweder im Vorfeld, parallel oder nach der Planerstellung mit den notwendigen Leistungen (Positionen). Allplan IBD liefert dafür die optimale Grundlage: Neben CAD-Bibliotheken mit Bauteilen, Einbauteilen, Texturen und Symbolen werden auch ideal abgestimmte Bauelemente für NEVARIS angeboten. Flexibilität und einfache Bedienung gewährleisten die Planungssicherheit. Mit der Allplan Lösung werden die geometrischen Mengen des CAD-Bauteils pro Position ermittelt und so der Kostenberechnung und Ausschreibung zur Verfügung gestellt.
In einem Schritt von der Geometrie zu den Kosten	Der wesentliche Unterschied zu anderen Anbietern liegt darin, dass die Mengen pro Position direkt aus der CAD-Geometrie ermittelt werden und sofort für die Kostenberechnung zur Verfügung stehen. Die Nachvollziehbarkeit wird unter anderem dadurch gewährleistet, dass der Mengenansatz mitsamt dem Rechenweg übergeben wird. Für die Plausibilitätsprüfung können Mengenansätze aus NEVARIS im Allplan Gebäudemodell visualisiert werden. Zusätzliche Positionen oder Mengen können einfach ergänzt werden. Eine Kombination aus automatisierter Mengenermittlung und manueller Bearbeitung ist möglich.
Flexibel bei Änderungen	Qualitative Änderungen an den CAD-Bauteilen werden so vorgenommen, dass die entsprechend angepassten Mengen automatisch für die Positionen bei der Kostenberechnung und der LV-Erstellung zur Verfügung stehen. Dies geschieht mithilfe von auswählbaren Eigenschaften für Rohbau, Ausbau, Haustechnik und Außenanlagen. Dadurch kann im Laufe des Projektes der Detaillierungsgrad mit denselben Daten immer weiter erhöht werden.

**AKTUELLE SYSTEMVORAUSSETZUNGEN UNTER:
WWW.ALLPLAN.COM/INFO/SYS2016**

Bitte berücksichtigen Sie, dass zur uneingeschränkten Nutzung aller neuen Funktionen von Allplan 2016 eine Grafikkarte mit mindestens 1 GB RAM Speicher vorhanden sein muss. Außerdem ist Allplan 2016 ausschließlich für Windows 64 Bit verfügbar.

**MACHEN SIE MEHR AUS IHRER SOFTWARE –
MIT SERVICEPLUS!**

Dieses Paket ist natürlich auch in Verbindung mit einem Serviceplus Vertrag erhältlich. So halten Sie Ihr Produkt immer auf dem aktuellsten Stand und stärken Ihre Wettbewerbsfähigkeit durch Wissensvorsprung. Mehr dazu unter www.allplan.com/serviceplus