

Allplan 2005 Sketch Einführung

Neue Perspektiven
für das Bauwesen

Diese Dokumentation wurde mit der größtmöglichen Sorgfalt erstellt; jedwede Haftung muss jedoch ausgeschlossen werden.

Die Dokumentationen der Nemetschek AG beziehen sich grundsätzlich auf den vollen Funktionsumfang des Programms, auch wenn einzelne Programmteile nicht erworben wurden. Falls Beschreibung und Programm nicht übereinstimmen, gelten die Menüs und Programmzeilen des Programms.

Der Inhalt dieses Dokumentes kann ohne Benachrichtigung geändert werden. Dieses Dokument oder Teile davon dürfen nicht ohne die ausdrückliche Erlaubnis der Nemetschek AG vervielfältigt oder übertragen werden, unabhängig davon, auf welche Art und Weise oder mit welchen Mitteln, elektronisch oder mechanisch, dies geschieht.

Microsoft®, Windows®, Windows NT® und IntelliMouse® sind Marken oder eingetragene Marken der Microsoft Corporation.

BAMTEC® ist eine eingetragene Marke der Fa. Häussler, Kempten

MicroStation® ist eine eingetragene Marke der Bentley Systems, Inc.

AutoCAD®, DXF™ und 3D Studio MAX® sind Marken oder eingetragene Marken der Autodesk Inc. San Rafael, CA.

Teile dieses Produkts wurden unter Verwendung der LEADTOOLS entwickelt.

(c) 1991-2000, LEAD Technologies, Inc. Alle Rechte vorbehalten.

Allcad®, Allplan® und Allplot® sind eingetragene Marken der Nemetschek AG, München.

Allfa® ist eine eingetragene Marke der Nemetschek CREM Solutions GmbH & Co. KG

Alle weiteren (eingetragenen) Marken sind im Besitz der jeweiligen Eigentümer.

1. Auflage, November 2004

©Nemetschek München, 2004. Alle Rechte vorbehalten – All rights reserved.

Dokument Nr. 050deu04m01-1-BS1104

Inhalt

Allplan 2005 Sketch	1
Allplan Sketch Dokument erzeugen.....	3
Mit Übernahme der Allplan Daten.....	3
Ohne Allplan Daten	7
Allplan Sketch Dokument in Allplan einbinden	12

Allplan 2005 Sketch

Die Produktfamilie Allplan 2005 ist um ein Add-On Programm reicher!

Mit Allplan 2005 Sketch haben Sie die Möglichkeit, Ihre Allplan Daten mit echten Freihandskizzen zu erweitern. Damit können Sie Ihre technischen CAD-Daten mit Ihrer individuellen Architekturhandschrift ausschmücken!

Sie können mit Allplan Sketch entweder Ihre Allplan Daten als Hintergrund-Dokument verwenden und darüber skizzieren oder direkt auf dem Allplan Dokument zeichnen. Natürlich haben Sie auch die Möglichkeit, das Hintergrund-Dokument und eine Freihandskizze im Nachhinein zu vereinen.

Zusätzlich können Sie mit Allplan Sketch Ihre Allplan Daten pixelorientiert bearbeiten. Dafür stehen Ihnen eine Vielzahl an Werkzeugen zur Verfügung wie z.B. Pixel aktivieren und bearbeiten mit dem Cutter, dem Farbeimer und dem Zauberstab oder über FSH- und Transparenzwerte.

Zusätzlich ermöglichen verschiedene Stifttypen mit einer breiten Palette von Darstellungsvarianten schnelles und effektives Skizzieren von Entwurfsideen und Präsentationszeichnungen.

Selbstverständlich können Sie Allplan Sketch mit der Maus bedienen. Die echte drucksensitive Freihandlinie aber ist Ihnen garantiert, wenn Sie einen digitalen Zeichenstift oder ein digitales Zeichenbrett z.B. das D-Board® benutzen.

Sie können Allplan 2005 Sketch entweder über Allplan 2005 oder über das Starticon von Allplan 2005 Sketch auf Ihrem Desktop starten.

Ein großer Vorteil beim Starten von Allplan Sketch über Allplan 2005 ist, dass Sie Ihre gewünschten Allplan Daten automatisch auch in Allplan Sketch einfügen können.

Sie finden in Allplan 2005 das neue Add-On Programm im Menü **Einfügen** unter **Allplan Sketch Datei**.

Wir hoffen, dass Sie nun richtig Lust zum Skizzieren bekommen haben. Deshalb freuen wir uns Ihnen auf den nächsten Seiten die ersten Schritte erläutern zu dürfen.

Allplan Sketch Dokument erzeugen

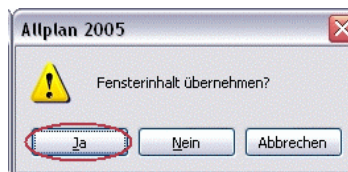
In Allplan 2005 finden Sie das neue Add-On Programm im Menü **Einfügen** unter **Allplan Sketch Datei**.

Mit Übernahme der Allplan Daten

Tipp: Mit Hilfe der Bildschirmfunktionen im unteren Allplan-Fensterrahmen können Sie den sichtbaren Bereich des Allplan-Fensters Ihren Wünschen anpassen.

Klicken Sie im Menü **Einfügen** auf die Funktion **Allplan Sketch Datei**. Um in **Allplan Sketch** zu gelangen, klicken Sie auf **Freihand-Skizze neu**.

Möchten Sie ein Allplan Sketch Dokument auf Basis von Allplan Daten erstellen, beantworten Sie die Abfrage „Fensterinhalt übernehmen“ mit Ja.



Es erscheint das Dialogfeld **Datei speichern**. Hier ist bereits der Ordner geöffnet, in dem Ihr in Allplan 2005 geöffnetes Projekt liegt. Bestätigen Sie den vorgeschlagenen **Dateinamen** oder vergeben Sie einen neuen. Im Eingabefeld **Dateityp** wird ein ***.jpeg** automatisch vorgeschlagen. Sie können aber auch ein anderes Dateiformat im Pulldown auswählen. Klicken Sie anschließend auf **Speichern**.

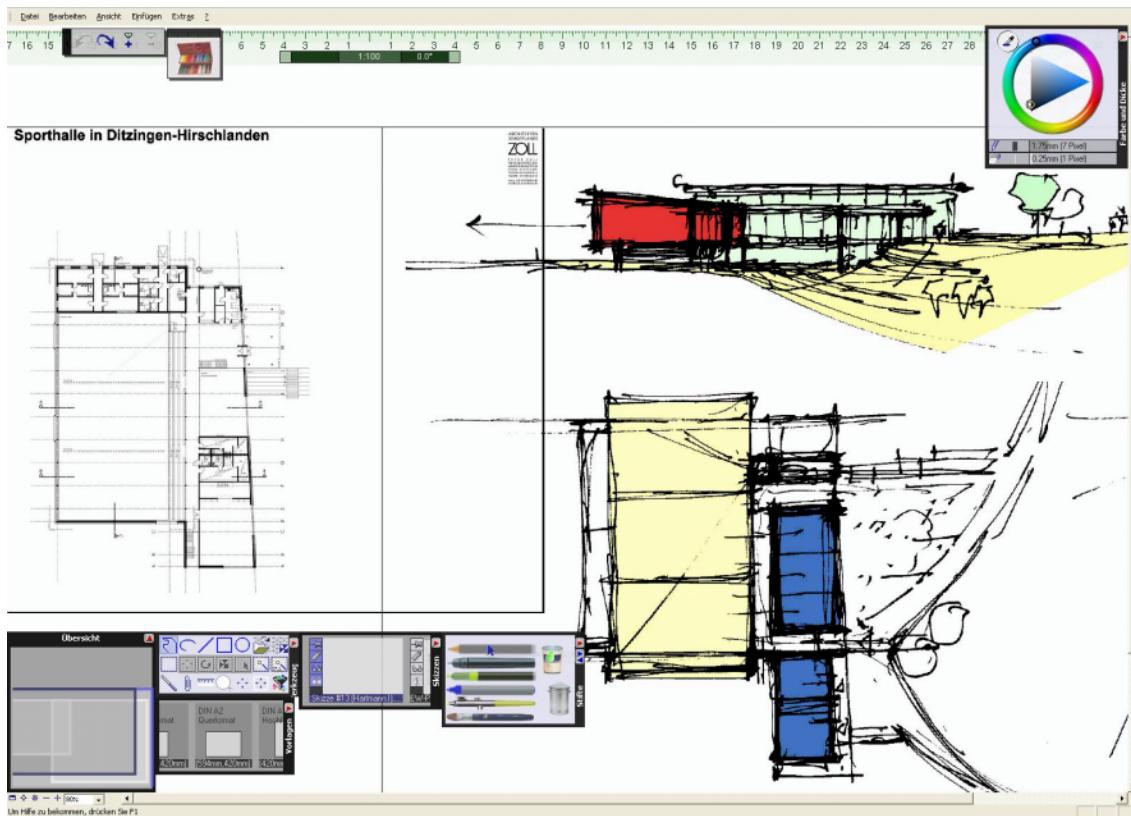
Allplan 2005 Sketch wird geöffnet.

Die Daten des Allplan Dokuments sind automatisch sichtbar.

Wie Sie mit dem erzeugten Dokument weiterarbeiten möchten, können Sie an dieser Stellen noch mal bestimmen. Es stehen Ihnen grundsätzlich zwei verschiedene Arbeitsweisen zur Verfügung:

Skizzieren auf Hintergrund-Dokument

Dieser Weg wird automatisch vorgeschlagen. Das Dokument mit Allplan Inhalt liegt in der Vorlagenrolle und ist somit das aktuelle Hintergrund-Dokument. Dieses Dokument ist nicht modifizierbar, kann aber sichtbar bzw. unsichtbar geschaltet werden. Eine aktive Skizze liegt auf der Zeichenfläche bzw. in der Skizzenablage. Nach Auswahl eines Stiftes können Sie mit dem Skizzieren beginnen. Hier ein Beispiel:



Arbeit von Architekturbüro Zoll, Stuttgart

Vorteile

- Das Original Dokument bleibt erhalten.
- Einfaches und maßstabsgetreues Erstellen einer Freihandskizze mit Hilfe von CAD-Daten im Hintergrund.
- Vereinen von Freihandskizze und CAD-Datei zu jeder Zeit möglich.
- Auch ein Photo kann als Hintergrund-Dokument verwendet werden.

Skizzieren und modifizieren auf Allplan Sketch Dokument

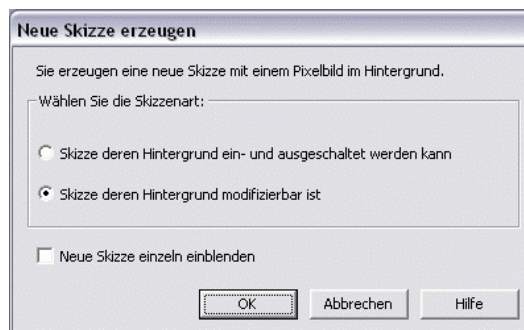
Wollen Sie direkt auf dem Allplan Sketch Dokument skizzieren und modifizieren, können Sie den dafür notwendigen Dialog auf zwei Arten aktivieren:

- Öffnen Sie die Funktion **Skizze mit Hintergrund** (Menü **Einfügen**).

oder

- Ziehen Sie das Hintergrund-Dokument aus den Vorlagen per Drag&Drop auf die Zeichenfläche oder in die Skizzenablage.

Im Dialogfeld **Neue Skizze erzeugen** schalten Sie die Option **Skizze deren Hintergrund modifizierbar ist** ein:



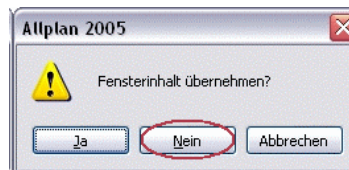
Vorteile

- Das Original Dokument kann pixelorientiert modifiziert und mit Freihand-Skizzen ergänzt werden.
- Es wird eine Kopie des originalen Allplan Sketch Dokuments erzeugt. Es können unendlich viele Kopien erzeugt werden. Damit ist das Arbeiten mit Varianten möglich.
- Die Kombination von CAD-Daten und Freihandskizzen erfolgt automatisch.
- Die Kombination von Photo und Freihandskizzen erfolgt ebenfalls automatisch.

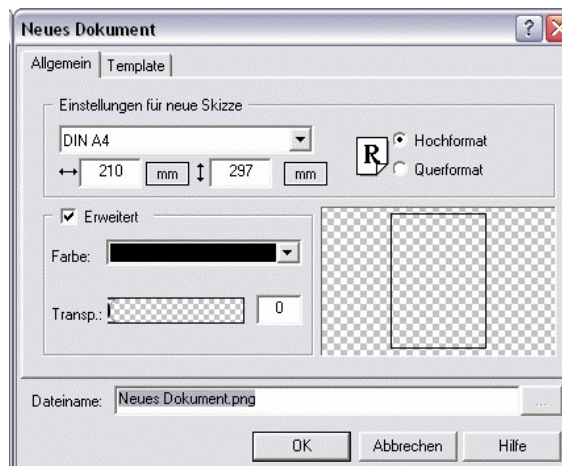
Ohne Allplan Daten

Klicken Sie im Menü **Einfügen** auf die Funktion **Allplan Sketch Datei**. Um in **Allplan Sketch** zu gelangen, klicken Sie auf **Freihand-Skizze neu**.

Sie möchten ein Allplan Sketch Dokument ohne Allplan Daten erstellen, dann beantworten Sie die Anfrage „Fensterinhalt übernehmen“ mit **Nein**.



Allplan Sketch wird sofort geöffnet und Sie können mit Hilfe des Dialogfeldes **Neues Dokument** eine Skizze anlegen.



Im Dialogfeldes **Neues Dokument** können Sie folgende Einstellungen vornehmen:

Parameter	Damit machen Sie...
Registerkarte Allgemein	
Einstellungen für neue Skizze	
Format	Hier legen Sie das Format der neuen Skizze fest, indem Sie entweder - ein vordefiniertes Format im Pulldown auswählen oder - in der Eingabefeldern für Breite und Höhe benutzerdefinierte Werte eingeben.
Breite/Höhe	Werden die Werte in diesen beiden Feldern oder in einem von beiden geändert, wird ein benutzerdefiniertes Format erzeugt.
(mm)	Klicken Sie in das Kästchen und wählen Sie eine der Einheiten: Pixel, mm, cm, Zoll
Ist die Option Erweitert aktiviert, können Sie folgende Einstellungen vornehmen:	
Farbe	Wählen Sie die Hintergrundfarbe, die Ihre neue Skizze erhalten soll.
Transparenz	Wählen Sie die Transparenz zwischen 0 und 100 Prozent durch Betätigen des Schiebereglers oder Eingabe eines Wertes im Eingabefeld. In der Vorschau können Sie die Wahl der Farbe und der Transparenz überprüfen.
Dateiname	Klicken Sie hinter Dateiname: auf die Schaltfläche. Wählen Sie den Ort aus, an dem Ihre neue Skizze abgelegt werden soll. Geben Sie einen Namen für die Skizze ein. Der Name Ihrer Skizze erhält *.png als Dateiendung.

Registerkarte Template

Hinweis für unsere Betakunden: Im Moment stehen noch keine Templates zur Verfügung.

Hier können Sie eine der aufgeführten Vorlagen auswählen. Diese dient dann als Grundlage bei der Erzeugung der neuen Skizze.



Die vorhandenen Vorlagen werden...

... mit Icons aufgelistet.



... mit kleinen Icons aufgelistet.



... in einer Liste aufgeführt.



Mit dieser Funktion kann ein Vorlagenordner gesucht und geöffnet werden. Er wird als neue Registerkarte im Dialogfeld **Neues Dokument** hinzugefügt



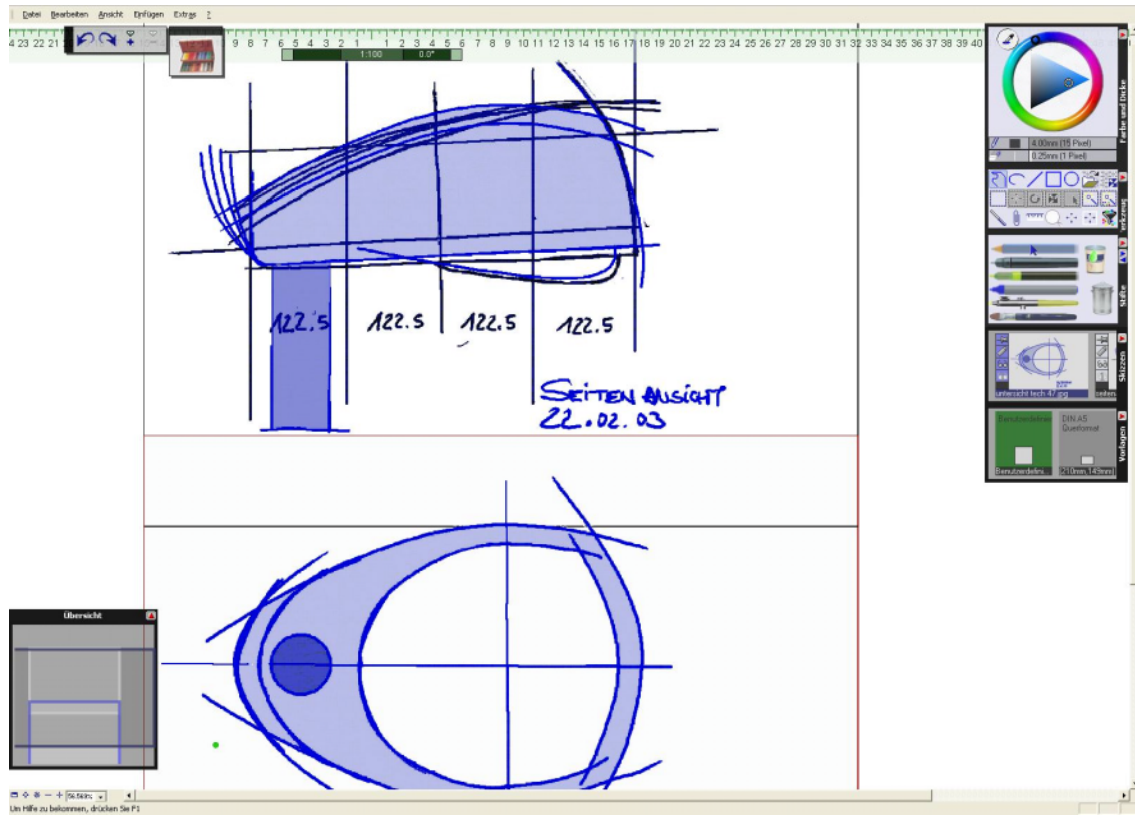
Mit dieser Funktion kann ein Vorlagenordner geschlossen werden. Die Registerkarte wird aus dem Dialogfeld **Neues Dokument** gelöscht.



Es wird der Ordner im Windows Explorer geöffnet, in dem sich die Vorlagen befinden.

Haben Sie Ihre Einstellungen vorgenommen, schließen Sie das Dialogfeld **Neues Dokument** mit **OK**.

In **Allplan Sketch** steht Ihnen die angelegte Skizze zum Bearbeiten bereit. Auch hierfür ein Beispiel:

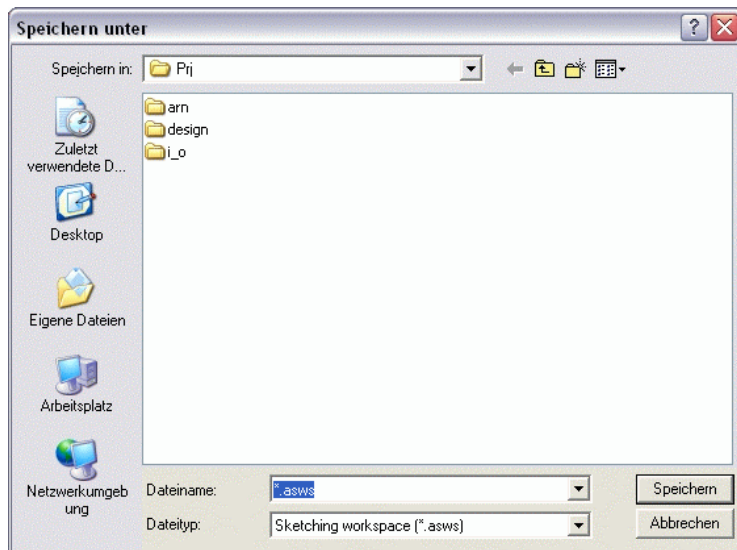


Arbeit von Bauwerkstatt Winkels, Dortmund

Wollen Sie Ihre Arbeit in **Allplan Sketch** unterbrechen oder beenden, klicken Sie im Menü **Datei** auf **Beenden**. Sie erhalten die Möglichkeit, Ihren Arbeitsstand in einer Mappe zu speichern. Eine Mappe ist im Prinzip ähnlich einem Allplan Projekt, die Datei trägt die Endung *.asws (Allplan Sketch Workspace).



Klicken Sie auf **Ja**, können Sie im Dialogfeld **Speichern unter** den Namen und den Speicherort der neuen Mappe festlegen:



Um zu einem späteren Zeitpunkt an dem gespeicherten Arbeitsstand weiter zu arbeiten, aktivieren Sie in **Allplan Sketch** die Funktion **Mappe öffnen** (Menü **Datei**) und wählen im Dialogfeld **Öffnen** die gewünschte Mappe aus.

Allplan Sketch Dokument in Allplan einbinden

Mit der Funktion **Freihand-Skizze aus Datei** fügen Sie eine Freihand-Skizze in **Allplan 2005** ein. Voraussetzung dafür ist, dass Sie in **Allplan Sketch** mindestens eine Skizze erzeugt haben.

Klicken Sie im Menü **Einfügen** auf die Funktion **Freihand-Skizze**. Wählen Sie die Funktion **Freihand-Skizze aus Datei**.

Im Dialogfeld **Datei öffnen** wird Ihnen die zuletzt im Allplan Sketch aktive Skizze zum Öffnen vorgeschlagen.

Wählen Sie die vorgeschlagene oder eine andere Skizze und klicken Sie auf **Öffnen**.

Es werden automatisch die Übergabefunktion aktiviert:

- Das Allplan Sketch Dokument wird lagegenau eingebunden.
- Das Allplan Sketch Dokument wird im richtigen Maßstab eingebunden.
- Die Flächen des weiß scheinenden Skizzenpapiers werden transparent.
- Die Skizze wird in der Zeichenreihenfolge von -5 eingesetzt (siehe Kontextmenü der Skizze → **Eigenschaften Format**).

Sollten Sie noch genauere Informationen über die einzelnen Allplan Sketch Funktionen brauchen, stehen Ihnen die Online-Hilfe und das Handbuch zur Verfügung.

Viel Spaß bei Skizzieren, Modifizieren und Präsentieren!