

# On-Site Survey 2007

## Leistungsumfang im Überblick

Zeitsparende, mobile Bestands-  
erfassung für Aufmaß und  
Wiederbegehungen

On-Site Survey ermöglicht die zeitspa-  
rendste und innovativste Methode zur  
Bestandserfassung. Dieses moderne,  
mobile Aufmaßsystem hat sich bereits in  
vielen Projekten bewährt: Alle  
relevanten Gebäudedaten werden vor  
Ort digital in Grundrissen erfasst. Das  
kann in Verbindung mit einem Tablet PC  
oder Notebook erfolgen. Ihr Vorteil: Die  
Bestandserfassung geschieht in nur  
einem Schritt - das zeitaufwendige  
Nachvollziehen und Zusammenstellen  
von manuell erfassten Maßen und  
Gebäudeinformationen im Büro  
reduziert sich auf ein Minimum!

### Schnelle Erstellung von maßgenauen Grundrissen vor Ort

Mit On-Site Survey erfassen Sie vor Ort  
die Maße in digitalen Grundrissen, die  
sehr einfach über ein Puzzle von  
Grundflächen entstehen. Dieses Verfah-  
ren liefert ausgezeichnete Ergebnisse  
und ist leicht zu beherrschen. Intelligen-  
te Zeichen- und Messfunktionen erlau-  
ben eine schnelle Arbeit. Die erfassten  
Grundrisse können Sie für die Bestands-  
planung sehr einfach mit den Allplan  
CAD-Funktionalitäten weiterbearbeiten.  
Mithilfe der integrierten 3D-Vorschau  
erkennen Sie jederzeit, ob Sie die Raum-  
situation richtig erfasst haben. Bei der  
Eingabe der Messwerte haben Sie die  
Wahl:

- ▶ Handschriftliche Eingabe mit Stift bei  
Verwendung eines Tablet PCs
- ▶ Tastatureingabe von Messwerten

Microsoft Speech



On-Site  
Survey auf  
Tablet PC

Leica DISTO A6

Abbildung: Erfassung von Grundrissen mit On-Site Survey

- ▶ Direkte Übernahme von Maßen eines  
Handlasers; Messwerte von Handlasern  
mit Bluetooth-Technologie übernimmt  
On-Site Survey kabellos.
- ▶ Bei Verwendung eines Tablet-PCs  
werden die eingegebenen Werte zu  
Ihrer Sicherheit angesagt.
- ▶ Übernahme von Messwerten aus ent-  
zerrten Fotografien oder gescannten  
Grundrissen mit Hilfe von On-Site  
Photo; On-Site Survey und On-Site  
Photo arbeiten direkt zusammen.

### Grundrisse als multimediale Informationsquelle

On-Site Survey macht Sie flexibler bei  
der Erfassung von Informationen, die  
nicht mit Maßen zu tun haben. Sie  
haben neben der Eingabe von Sachdaten  
auch die Möglichkeit, in den Grundrissen  
Multimediainformationen einzubetten:  
Fotos oder Film- und Tonaufzeichnungen  
beschreiben die Gebäudesituation  
anschaulicher als Texteinträge  
(Diktiergerät, Digitalkamera, Camcorder).

### Highlights

- ▶ Skizzieren und Messen von  
Grundrissen vor Ort
- ▶ Unterstützung der Stiftbedienung,  
Handschrifterkennung und  
Anfertigung professioneller Skizzen  
auf Tablet PCs
- ▶ Kabellose Übernahme der  
Messwerte von Handlasern
- ▶ Aufzeichnung multimedialer Infor-  
mationen vor Ort (Film-/Sprachauf-  
zeichnungen, Fotos) - stehen auch  
in Allplan zur Verfügung
- ▶ Detailliertes Raumbuch mit  
Auswertung der Raumseitenflächen  
und der Wände
- ▶ 3D-CAD Export zu Allplan
- ▶ Native Allplan-Elemente
- ▶ Videos unterstützen Einarbeitung

So verstehen auch Ihre Planungspartner und Projektbeteiligten komplexe Zusammenhänge, ohne vor Ort gewesen zu sein. Grundrisse werden so zu einer multimedialen Informationsquelle. Mit On-Site Photo können Sie im Büro aus den eingebetteten Fotos Maße entnehmen. So erhalten Sie Ansichten, Detaildarstellungen oder Maße von schwer zugänglichen Bereichen.



### Umfassende Auswertungen auf Knopfdruck

On-Site Survey liefert auf Grundlage der Grundrisse sehr schnell Raumbücher, Messprotokolle und Dokumentationen, die auf Wunsch direkt als Word- oder Excel-Dokumente abgespeichert werden. In den Dokumenten können die erfassten Multimediainformationen per Mausclick direkt aufgerufen werden.

### Optional: Spezielle Funktionalitäten für Facility Management

Das Modul FM unterstützt die schnelle und sichere Erfassung von Sachdaten in Facility Management Projekten. Die Sachdatenerfassung wird individuell an die Projektanforderungen angepasst. Für den Anwender vor Ort und die Qualitätssicherung gleichermaßen wertvoll: die visuelle Vollständigkeitsprüfung. Die Sachdaten werden in Excel Tabellen exportiert.

### Weiterbearbeitung mit den Allplan CAD-Modulen

Alle Raumgeometrien werden dreidimensional an die Allplan CAD-Module übertragen. Hierbei werden Raumeigenschaften ebenso übernommen wie Fotos, Filme und Sprachaufzeichnungen. Fenster, Türen, Heizkörper, Nischen etc.

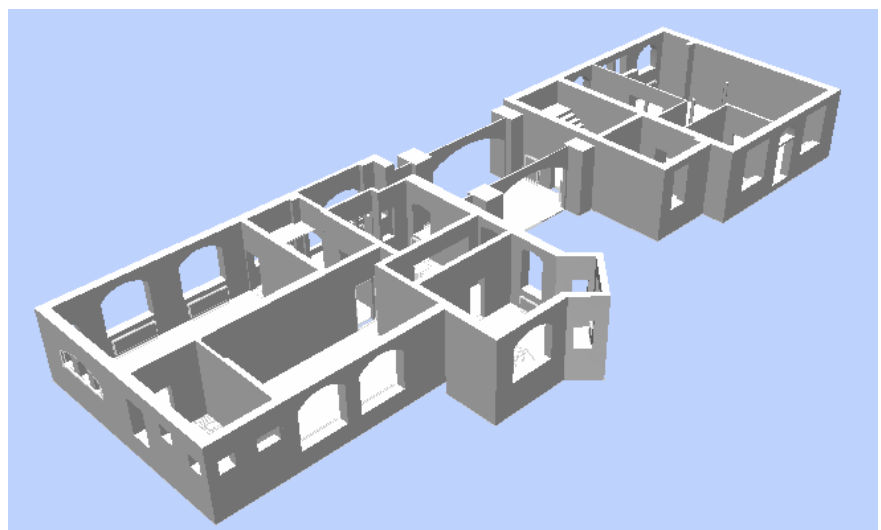


Abbildung: Darstellung des erfassten Grundrisses in On-Site Survey und Allplan

werden als 3D-Objekte übertragen. Darüber hinaus stehen 2D- bzw. 3D-Schnittstellen zu den Programmen AutoCAD und Glaser -isb cad- sowie eine DXF-Schnittstelle zur Verfügung.

### Systemvoraussetzungen

- ▶ Tablet PC mit XP Tablet PC Edition
- ▶ Notebook mit Windows 2000/XP:
  - Prozessor ab 400 MHz, Hauptspeicher ab 128 MB RAM, mindestens 1024x768 Bildpunkte, 256 Farben, 250 MB freie Festplattenkapazität, CD-ROM für die Programminstallation

### Weitere Informationen

Benötigen Sie weitere Informationen, oder sind Sie an einem Vorführtermin interessiert? Dann rufen Sie uns einfach an: (0 18 01) 75 00 00 (Ortstarif). Aktuelle Informationen erhalten Sie stets im Internet: [www.nemetschek.de](http://www.nemetschek.de).