

# On-Site ProgressManager 2007

## Leistungsumfang im Überblick

Mobile Erfassung des Baufortschritts: Effiziente Terminüberwachung von Bauprojekten mit einer mobilen Lösung für Tablet PC und PDA



Abbildung: mobile Erfassung des Baufortschritts direkt auf der Baustelle

Die Koordinierung und Überwachung von straffen Terminplänen sind heute zu ausschlaggebenden Aufgaben am Bau geworden. Der Nemetschek On-Site ProgressManager ist die mobile Lösung, die Sie komfortabel und effektiv bei der Baufortschrittskontrolle unterstützt. Das Programm ist unabhängig von der Baustellengröße einsetzbar, egal ob für Dreispänner oder Industriekomplexe.

### Direkte Übernahme von Standard-Terminplanungssoftware

Mit dem On-Site ProgressManager können Sie die geplanten Daten direkt aus dem Terminplan übernehmen, mit Zeichnungsdaten und Bauteilstruktur verbinden und sofort mit der Überwachung vor Ort beginnen. Der On-Site ProgressManager arbeitet auf Basis von Terminplänen folgender Systeme:

- ▶ Asta Powerproject
- ▶ AUER Success
- ▶ MS Project
- ▶ Primavera P3

Nach der Vor-Ort-Erfassung des Baufortschritts kann der Terminplan aus dem ProgressManager mit den neuen Fortschrittsdaten aktualisiert werden.

### Drei Klicks zur Baufortschritts-erfassung direkt vor Ort

Mittels Tablet PC oder Pocket PC, die komfortabel mit dem Stift zu bedienen sind, wird die Terminalsituation direkt auf der Baustelle erfasst und mit einem Fertigungsgrad in Prozent versehen. Die

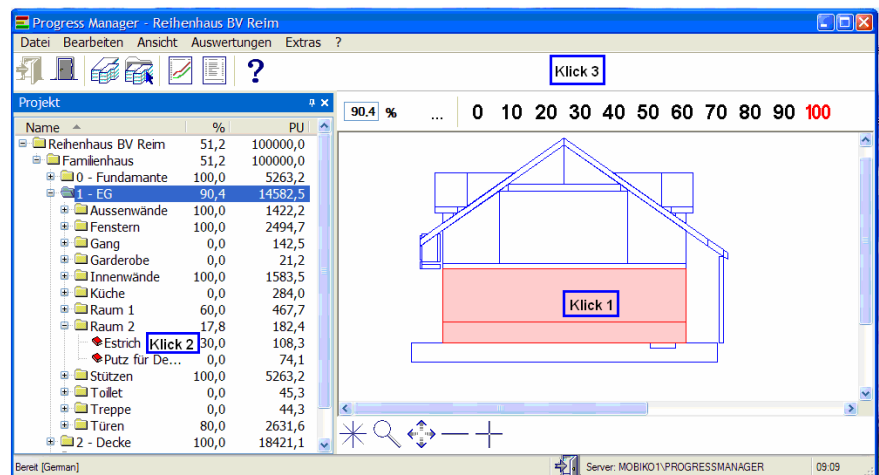


Abbildung: Mit drei Klicks bewerten Sie bequem und zuverlässig den Baufortschritt auf der Baustelle.

Eingabe ist dabei sehr einfach. Drei Klicks genügen um die Situation vollständig zu beschreiben:

- ▶ **Klick 1:** An welchem Ort, welcher Etage etc. befinde ich mich?
- ▶ **Klick 2:** Welches Bauteil oder welchen Vorgang beurteile ich?
- ▶ **Klick 3:** Wie bewerte ich den Fortschritt?

### Detaillierte Auswertungen

Der gesamte Bauablauf und -fortschritt wird mit dem On-Site ProgressManager deutlich transparenter - und dies detailliert bis auf Bauteilebene. Sofort nach dem Baustellenrundgang erhalten Sie als aussagekräftige Auswertungen einen Soll-Ist-Vergleich der Termine und eine Trendanalyse der Terminalsituation. Durch die beliebige Zusammenfassung von Einzelpositionen bei der Analyse wird

z.B. die Rekonstruktion und Dokumentation von Verzögerungen auf der Baustelle erheblich erleichtert.

### Highlights

- ▶ Vor-Ort-Erfassung mit Pocket PC oder Tablet PC zur Vermeidung von Mehrfacheingaben
- ▶ Analyse des Baufortschritts für das Baustellenmanagement und die Terminkoordinierung: Soll-Ist-Vergleich der Termine  
Trendanalyse der Terminalsituation
- ▶ Durchgängige digitale Terminplanung inkl. Anbindung an Standard-Terminplanungsprogramme
- ▶ Erhöhte Qualität bei der Dokumentation und Kommunikation
- ▶ Webpublikation der Ergebnisse

## Verfügbarkeit für alle Projektbeteiligten: vor Ort, im Büro und im Internet

Mithilfe der umfangreichen Auswertungen werden alle Projektbeteiligten gezielt über den Baufortschritt informiert. Über Filteroptionen und Einstellmöglichkeiten wird das Projekt im Progress-Manager in der Gesamtübersicht oder als Vielzahl einzelner oder summierter Vorgänge dargestellt und ausgewertet.

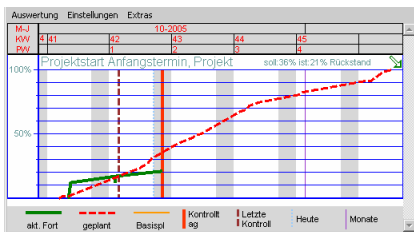


Abbildung: Übersichtlicher Soll-Ist-Vergleich der geplanten Vorgänge aus dem Terminplan mit dem aktuell erfassten Baufortschritt der Vorgänge

Anhand des Auswertungsdiagramms erhalten Sie einen übersichtlichen Soll-Ist-Vergleich der geplanten Vorgänge mit dem aktuell erfassten Baufortschritt über einen Teil oder den gesamten Projektverlauf. Die Einblatt-Dokumentation liefert einen klar gegliederten Überblick über Soll und Ist zum Stichtag. Beide Auswertungen können mit einer Trendberechnung /Prognose angezeigt werden.

Die Analysen können Sie je nach Verfahren im Büro in Standard-Terminplanungsprogramme und Office Anwendungen übernehmen. Auch über das Internet stehen Auswertungen mithilfe des ProgressManagers allen Projektbeteiligten zur Verfügung.

### Handheld-, Standard- und Professional-Application

Der Nemetschek On-Site ProgressManager steht in drei Applikationen für un-

Vorgang	%geplant	%aktuell	Vorlauf/Rückstand (Tage)	Prognose
Fußgängerbrücke	68	68	0	
Projektstart Anfangstermin	0	0	0	
Auftragserteilung Gesamtprojekt	100	100	0	
Metallhandlauf	0	0	0	
Ausschreibung Handläufe an	100	100	-3	
Fertigung Metallhandläufe	29	31	0	
Handläufe montieren	0	0	0	
Verhandlung mit Schlosserfir	100	100	0	
Stahlbetonbrücke	0	0	0	
Baustelleneinrichtung, Boden	100	100	-3	
Boden auffüllen und verdichten	0	0	0	
Fertigung Stahlbeton-Überbau	100	100	3	
Stahlbetonfertigteile einsetzen	0	0	0	
Überbau antransportieren	0	0	0	
Unterbau Nord herstellen	73	62	0	
Unterbau Süd herstellen	100	100	-4	
Projektstart Startschuss	100	0	-14	

Abbildung: Einblattdokumentation für klar gegliederten Überblick über den detaillierten terminlichen Projektstand

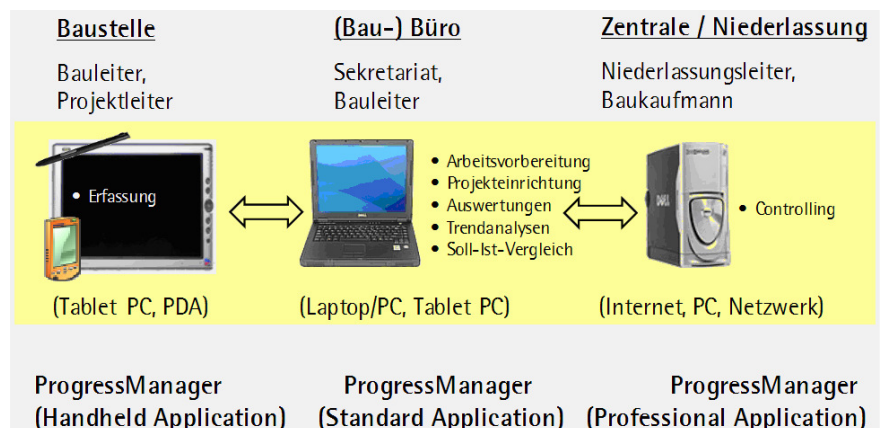


Abbildung: Drei Applikationen für unterschiedliche Anwendungsszenarien

verschiedliche Nutzer und Anwendungsbereiche zur Verfügung. So kann die Software auf jeden Anwender bezüglich Funktionen, Bedürfnissen und Benutzerrechten abgestimmt werden.

- ▶ Handheld Application: für die Erfassung des Baufortschritts auf der Baustelle mittels Pocket PC
- ▶ Standard Application: für Vor- und Nachbereitung, Trendanalyse des Baufortschritts und Soll-Ist-Vergleich und die Erfassung des Baufortschritts auf der Baustelle mittels Tablet PC

- ▶ Professional Application: für das zentrale Controlling, Projekt- und Nutzerverwaltung sowie Anbindung an Netzwerk und die Publikation der Ergebnisse im Internetportal.

### Weitere Informationen

Benötigen Sie weitere Informationen, oder sind Sie an einem Vorführtermin interessiert? Dann rufen Sie uns einfach an: (0 18 01) 75 00 00  
Aktuelle Informationen erhalten Sie stets im Internet: [www.nemetschek.de](http://www.nemetschek.de).