

# On-Site Photo 2007

## Leistungsumfang im Überblick

Entzerrung von Fotografien für digitales Aufmaß, Flächenauswertungen und Plangestaltung

Mit On-Site Photo steht Ihnen ein weltweit geschütztes Verfahren zur Verfügung. Kern dieser patentierten Methode ist die maßgenaue Entzerrung von Fotografien. Dieses Verfahren ist so einfach, dass es jeder anwenden kann. An die technische Ausstattung werden nur geringe Anforderungen gestellt.

### Photogrammetrie für Jedermann

On-Site Photo ist ein universelles Werkzeug, das sich für Planer, Gutachter, Bauleiter und Handwerker eignet. Der Anwender kann frei wählen, ob er mit der „klassischen“ Bildentzerrung oder direkt auf dem originalen Bild arbeitet.

- ▶ Problemlose Übernahme von Daten aller Digitalkameras und Scanner
- ▶ Bildentzerrung auf der Grundlage von nur zwei bekannten Längen
- ▶ Schnelle Korrektur von radialen Abbildungsfehlern, die durch Kameraobjektive verursacht werden
- ▶ Exaktes Arbeiten nach Bildpunkten mit Anzeige der Messgenauigkeit

### Genaueres Messen per entzerrter Fotografie

Mit On-Site Photo ersparen Sie sich aufwendige Vermessungen vor Ort. Sie fotografieren das gewünschte Objekt und ermitteln die Maße mit höchster Genauigkeit am PC. Hierzu brauchen Sie nur zwei Längen als Grundlage. Auf diese Weise können Sie mit den Allplan CAD-Funktionalitäten sehr schnell maßstäbliche Bestandspläne erstellen.

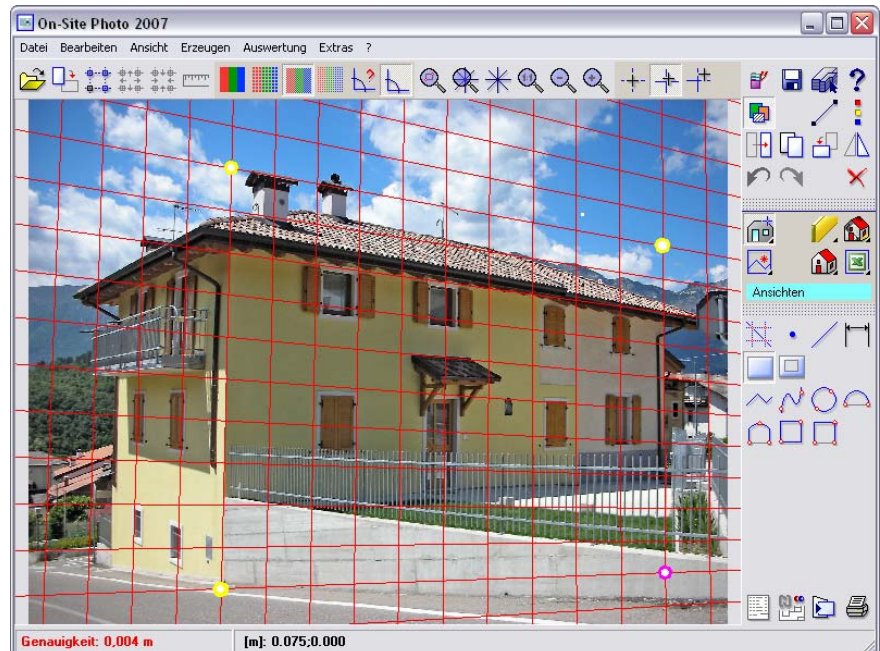


Abbildung: Komfortable Entzerrung einer Fotografie mit On-Site Photo

Übrigens: Bei großen Fassaden ist es möglich, durch die Fotografie von Fassadenausschnitten die Gesamtfassade am PC präzise und maßgenau zusammenzusetzen.

### Zeitsparender Flächenfinder

Der Flächenfinder unterstützt die automatische Erkennung von Flächen. So vermeiden Sie in vielen Fällen das Abgreifen von Umrissen per Maus.



Abbildung: Flächenfinder

### Highlights

- ▶ Genaue und einfache Ermittlung von Maßen aus digitalen Bildern
- ▶ Maßbezug anhand von Perspektivraster und zwei Längen
- ▶ Optionale Objektivkorrektur
- ▶ Nachzeichnen von Ansichten auf digitalen Fotos
- ▶ Komfortable Erstellung von 3D Bestandsplänen auf Grundlage gescannter Pläne
- ▶ Schäden dokumentieren
- ▶ Texturen erstellen
- ▶ Bildentzerrung
- ▶ Umfangreiche Auswertungen mit direkter Übergabe an MS Excel oder MS Word
- ▶ 3D-CAD Export zu Allplan
- ▶ Videos unterstützen Einarbeitung

### Komfortable Flächenauswertungen per entzerrter Fotografie

Ob für Mengenermittlungen im Bestand oder bauphysikalische Berechnungen, On-Site Photo liefert fertig gelayoutete Listenauswertungen zu Längen, Umfängen, Flächen und Volumen. Ohne Mehraufwand entstehen übersichtliche Berichte, die Sie direkt an MS Excel oder MS Word weitergeben und beispielsweise Ihren Planungspartnern zu Verfügung stellen können. Übrigens: On-Site Photo bietet eine neuartige Excel-LIVE! Schnittstelle. Sie bestimmen auf Knopfdruck, welche Information aus On-Site Photo in welche Excel Zellen übertragen werden.

### Individuelle Plangestaltung durch entzerrte Fotografien

On-Site Photo eröffnet ganz neue Möglichkeiten bei der Plangestaltung und Visualisierung. Die entzerrten Fotografien haben den Vorteil, dass sie maßgenau direkt unter eine CAD-Zeichnung gelegt werden können. Endlich passen Fotografie und Zeichnung exakt übereinander – ohne störende Krümmungen! Sie können entzerrte Fotografie-Ausschnitte auch für Oberflächentexturen in Visualisierungen verwenden. Durch das Abspeichern dieser Pixelbilder erzielen Sie noch realitätsnähere und individuellere Visualisierungen.

### Was kann entzerrt werden?

On-Site Photo ist optimal zur Entzerrung von freihändigen Fotos mit perspektivischen Verzerrungen, maßstäblichen Papiervorlagen wie Grundrissen und Lageplänen, unmaßstäblichen, gedrehten, verzogenen oder verfälschten Papiervorlagen.



Abbildung: Komfortable Aufnahme einer Fassade mit On-Site Photo und Allplan

### Individuelle Anwendung

On-Site Photo ist ideal zur Erstellung von Ansichtszeichnungen aus Fotos. Genauso lassen sich auf der Basis gescannter Papierdokumente Lagepläne und Grundrisse einfach, schnell und genau erstellen. Nicht zuletzt unterstützt Sie On-Site Photo bei der Dokumentation und Auswertung von Schäden.

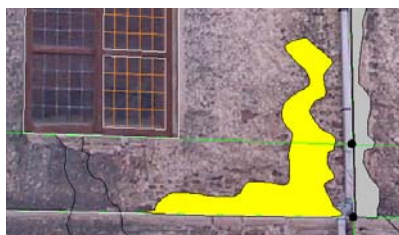


Abbildung: Unterstützung bei der Schadenskartierung

### Erstellung von 3D-Plänen

On-Site Photo erstellt 3D-Grundrisse und Lagepläne aus gescannten Papierdokumenten und exportiert die Daten dreidimensional. Per direkter Anbindung werden auf Knopfdruck Ansichten, Grundrisse oder Lagepläne an Allplan übergeben. Mit nur einem Schalter bestimmen Sie, ob On-Site Photo die Darstellung korrigiert und entzerrt oder nicht. Zusätzlich steht

Ihnen in On-Site Photo ein DXF-Export zur Verfügung.

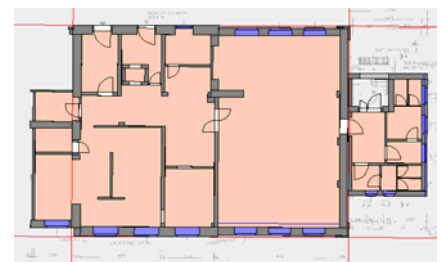


Abbildung: Erzeugung von Plänen

### Systemvoraussetzungen

PC mit Windows 2000 oder XP

- ▶ 1024 x 768 Bildpunkte
- ▶ 16,7 Mio Farben
- ▶ 256 MB RAM Hauptspeicher
- ▶ 800 MHz Pentium Prozessor
- ▶ 300 MB freie Festplattenkapazität
- ▶ CD-ROM zur Installation

### Weitere Informationen

Benötigen Sie weitere Informationen, oder sind Sie an einem Vorführtermin interessiert? Dann rufen Sie uns einfach an: (0 18 01) 75 00 00  
Aktuelle Informationen erhalten Sie stets im Internet: [www.nemetschke.de](http://www.nemetschke.de).