

On-Site Inspector 2007

Leistungsumfang im Überblick



Zeitsparende, mobile Erfassung vor Ort mittels Tablet PC inklusive Reportgenerierung und Übergabe an vorhandene Verwaltungssysteme

Der Nemetschek On-Site Inspector ist ein effizientes Werkzeug zur mobilen Vor-Ort-Erfassung von Informationen (z.B. von Baumängeln). Er unterstützt die schnelle Auswertung und genaue Dokumentation der Informationen und liefert den jeweils aktuellen Status bei der Bearbeitung. Die Daten können nahtlos in nachgeschaltete Systeme zur weiteren Verarbeitung (z.B. Mängelverwaltungssysteme) integriert werden. Mit dem On-Site Inspector verringert sich der Arbeitsaufwand bei der Erfassung und es erhöht sich die Qualität von Dokumentation und Kommunikation. Medienbrüche und wiederholte Eingaben können somit vermieden werden.

Mehr als nur Mängelerfassung

Mithilfe des On-Site Inspectors können Sie nicht nur Mängel und Bauschäden direkt auf der Baustelle (on site) erfassen. Das Programm ist ein allgemeines Werkzeug zur mobilen Erfassung von Sachdaten inklusive Foto-, Plan- und Spracheingabemöglichkeiten sowie Protokoll- und Planausgabe vor Ort. Idealerweise verwenden Sie den On-Site Inspector in Zusammenhang mit einem Tablet PC. Über frei konfigurierbare Schnittstellen können Daten aus Mängelverwaltungs- und Facility Management Systemen sowie Bauportalen/Projektplattformen oder auch einfach aus Excel- und XML-Dateien zum On-Site Inspector übergeben werden.

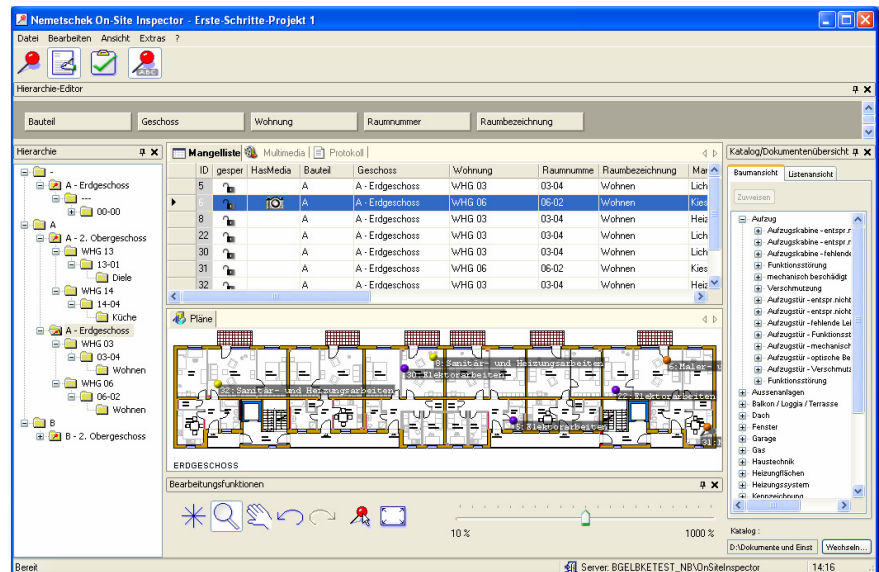


Abbildung: Flexible Anpassung der Oberfläche mit Mangelliste, Foto-, Video und Plananzeige und Hierarchieeditor

Nach der Vor-Ort Erfassung, Bewertung bzw. Revision werden diese Daten wieder mit dem zentralen System abgeglichen. Weitere mögliche Anwendungsgebiete neben der Mängelerfassung sind:

- ▶ Gebäudemanagement: Mobile Erfassung von Liegenschaften
- ▶ Kommunales Management: Mobile Erfassung von GIS-Daten

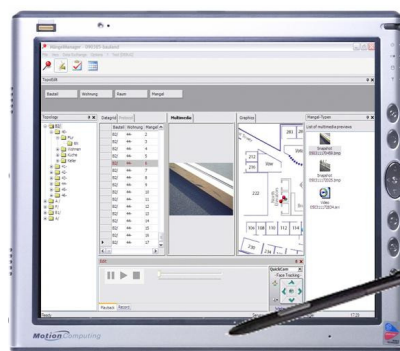


Abbildung: Mobile und schnelle Mängelerfassung mithilfe von Tablet PC, Digitalkamera, Video- und Spracheingabe

Im Folgenden werden anhand der Mängelerfassung die vielfältigen Möglichkeiten des On-Site Inspectors erläutert.

Übernahme vorhandener Daten

Bereits vorhandene Daten aus Mängelverwaltungssystemen, Portalen, Listen übernehmen Sie sehr schnell durch das Einlesen von Excel- oder XML-Dateien in den On-Site Inspector. Gleiches gilt für Gebäudebasis-Daten wie Grundrisse, Lagepläne, Scan-Dateien. Bestehende Daten können Sie jederzeit weiter verwenden. Sie haben somit alle relevanten Informationen vor Ort verfügbar.

Highlights

- ▶ Effiziente Vor-Ort-Erfassung, Bewertung und Revision von Daten, wie Mängeln, Ausstattungen etc.
- ▶ Zusätzliche Dokumentation mithilfe von Plänen, Fotos etc. sowie Protokoll- und Planausgabe vor Ort
- ▶ Übergabe der Daten an zentrale Mängelverwaltungs- und Facility Managementsysteme sowie Portale
- ▶ Erstellung flexibler und individueller Projektvorlagen und Kataloge mithilfe des Template Editors

Definition einer individuellen, frei anpassbaren Grundstruktur

Bevor Daten erstmalig im On-Site Inspector weiterbearbeitet werden, wird einmal die Grundstruktur des Projektes definiert. D.h. es wird festgelegt, welche Daten erfasst werden sollen, welche vordefinierten Werte es in den Auswahllisten gibt, welche selbst lernenden Kataloge verwendet werden etc. Die Grundstruktur eines Projektes können Sie mit dem On-Site Inspector Template Editor völlig frei definieren. Somit ist der On-Site Inspector sehr flexibel für eine Vielzahl von Anwendungen einsetzbar.

Effiziente Erfassung, Bewertung und Revision vor Ort

Mit Hilfe des On-Site Inspectors erfassen und bewerten Sie sehr schnell und einfach Mängel und andere Sachverhalte vor Ort. Für die Endabnahme vorhandener Daten steht Ihnen ein spezieller Revisionsmodus zur Verfügung. Zunächst fil-

tern Sie durch Drag & Drop einzelner Spaltenköpfe der Mängelliste wie z.B. Bauteil, Wohnung, Raum oder Status nach den aktuell wichtigen Kriterien und erzeugen somit automatisch eine Hierarchie. Innerhalb dieser baumartig aufgebauten Hierarchie können Sie sehr schnell zum relevanten Eintrag navigieren, anschließend den Mangel in der Liste erfassen, bewerten bzw. eine Revision durchführen. Zur besseren Dokumentation ist es möglich, den Ort des Mangels mit Hilfe eines Pins im Plan zu kennzeichnen, zu beschriften und multimediale Informationen wie Fotos, Ton- und Videoaufnahmen dem einzelnen Datensatz zuzuordnen. So verstehen auch Projektbeteiligte und Planungspartner komplexe Zusammenhänge, ohne vor Ort zu sein.

Schnelle Reportgenerierung und einfacher Datenaustausch

Der On-Site Inspector ermöglicht es, direkt vor Ort einfache Reports mit einer

Liste der erfassten Daten zu generieren. So können Sie jederzeit ein Protokoll für Handwerker oder Bauherren erstellen. Die eigentliche Weiterleitung, Nachverfolgung, Rechnungsfreigabe etc. wird in der Regel über ein Mängelverwaltungssystem oder über ein Bauportal abgewickelt. Alle mit dem On-Site Inspector erfassten Daten lassen sich sehr einfach per Excel- und XML-Datei oder über spezielle Schnittstellen an das vorhandene Verwaltungssystem übergeben. Bei einer späteren Revision können die zentral gepflegten Daten auf gleichem Weg wieder in den On-Site Inspector zurückgespielt werden. Sie haben auch hier völlige Freiheit.

Das Administrationstool On-Site Inspector Template Editor

Mithilfe des Nemetschke On-Site Inspectors können Sie nicht nur Mängel und Bauschäden erfassen - das Programm ist ein allgemeines Werkzeug zur mobilen Erfassung von Sachdaten inklusive Foto-, Plan- und Sprach-eingabemöglichkeiten. Durch die so genannte Projektvorlage wird das Layout der Mängelliste und damit auch das Einsatzgebiet des On-Site Inspectors gesteuert. Mit Hilfe des separat erwerbbaaren Administrationswerkzeuges Nemetschke On-Site Inspector Template Editor können Sie sich selbst sehr einfach und schnell individuelle Projektvorlagen und Kataloge für verschiedenste Anwendungsfälle erstellen. Im folgenden werden die Highlights des Programms On-Site Inspector Template Editor kurz beschrieben.

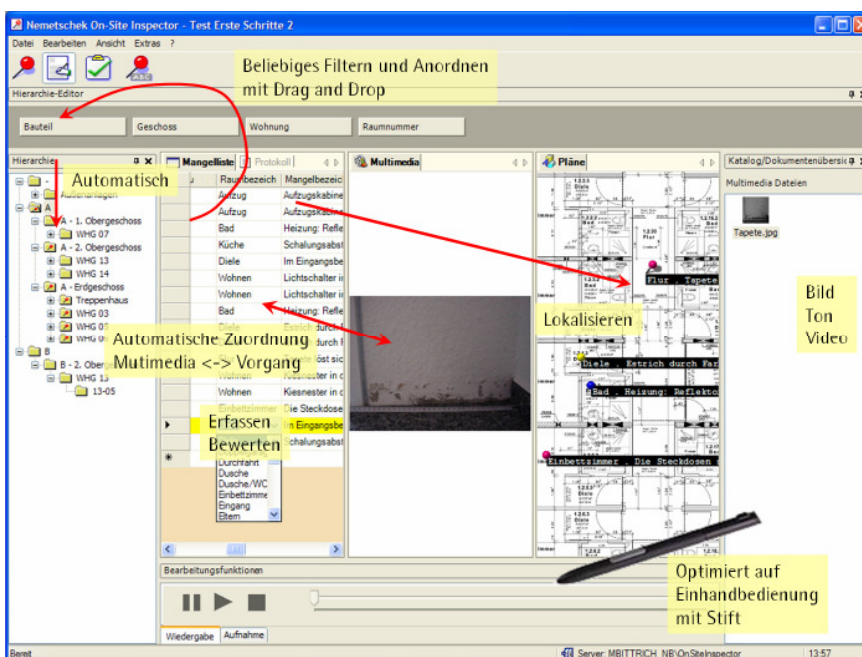


Abbildung: Vorgehensweise bei der Mängelerfassung

Erstellung eigener Projektvorlagen

Die Erstellung individueller Projektvorlagen mit dem On-Site Inspector Template Editor ist sehr einfach. Zunächst legen Sie die Mangelliste mit allen benötigten Spalten und Spaltennamen an. Dazu können Sie die Spalten Schritt für Schritt erstellen oder Sie übernehmen die komplette Listenstruktur aus einer Excel- oder XML-Datei. Im nächsten Schritt legen Sie die Spalteneigenschaften, den Datentyp, Vorgabewerte etc. fest. Es besteht auch die Möglichkeit einzelne Spalten mit dem Katalog zu verknüpfen um im Projekt Einträge aus dem Katalog zu übernehmen. Anschließend erfolgt optional die Definition von schreibgeschützten und erweiterbaren Auswahllisten für die Spalten der Mangelliste. Dabei ist auch das Einlesen von Einträgen für die Auswahlliste aus einer XML-Datei möglich. Die getroffenen Einstellungen gelten zunächst für den Erfassungsmodus. Abschließend müssen Sie deshalb noch festlegen, welche Spalten im Revisionsmodus gesperrt/ausgeblendet sein sollen, bzw. ob diese mit Auswahllisten verbunden sein sollen.

Arbeiten mit Katalogen

Eigene Kataloge können bei vielen Projekten die Erfassung von Daten wesentlich erleichtern. Z.B. entstehen für die Abnahme eines Rohbaus andere Mangelbeschreibungen als für die Abnahme eines Ausbaus oder für eine Gutachterbegehung. Hier ist es hilfreich, nicht den vorhandenen Katalog um weitere Einträge zu erweitern, sondern einen neuen, themenspezifischen Katalog zu erstellen.

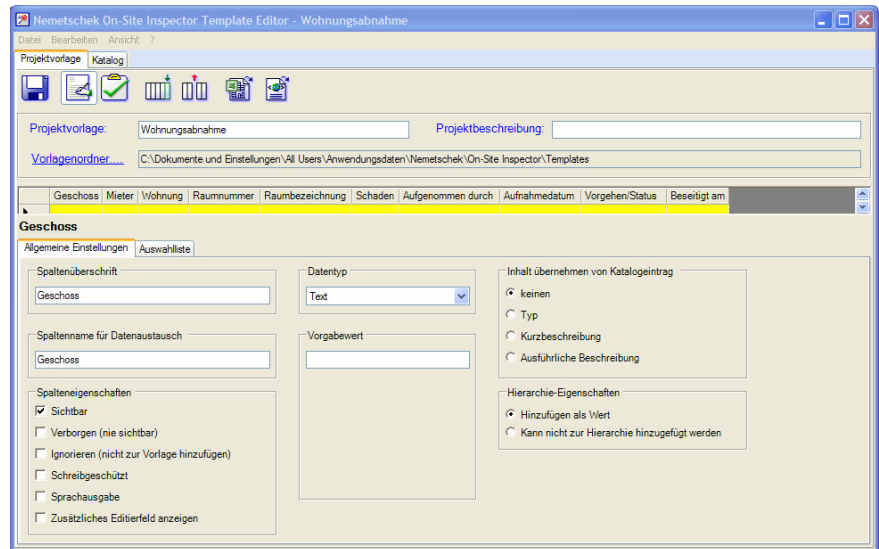


Abbildung: Definition individueller Projektvorlagen für den Nemetschek On-Site Inspector mit dem Template Editor

Schnelle Erstellung neuer und Änderung bestehender Kataloge

Mit Hilfe des Template Editors können Sie nicht nur Projektvorlagen erstellen, sondern auch vorhandene Kataloge und deren Einträge sehr schnell bearbeiten.

Ebenso ist eine schnelle Erstellung neuer Kataloge inkl. entsprechender Einträge möglich. Dabei können Sie sowohl in der Tabellen-, als auch in der Baum- und Listenansicht arbeiten und haben die Möglichkeit des Suchens, der hierarchischen Sortierung sowie des Kopierens von Katalogeinträgen.

Weitere Informationen

Benötigen Sie weitere Informationen, oder sind Sie an einem Vorführtermin interessiert? Dann rufen Sie uns einfach an: (0 18 01) 75 00 00 (Ortstarif). Aktuelle Informationen erhalten Sie stets im Internet: www.nemetschek.de.

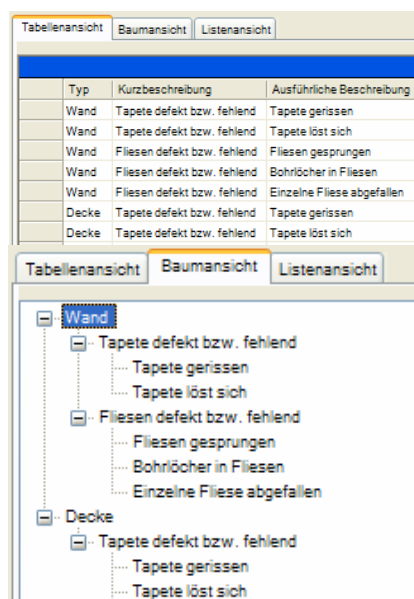


Abbildung: Bearbeitung von Katalogeinträgen in der Tabellen- und Baumansicht des Template Editors