

Allplan BCM 2008 Paket Professional



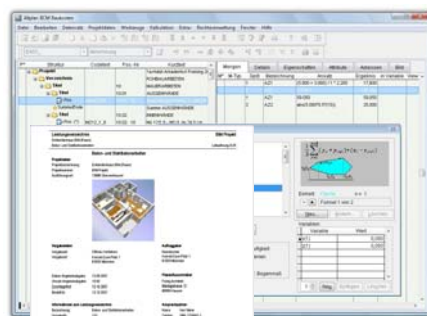
Das Paket Professional beinhaltet die Pakete Compact und Baukonto im Bundle. Mit der kostengünstigen Komplettlösung für Baukostenmanagement, Ausschreibung, Vergabe und Abrechnung können Sie alle Vorteile gebündelt nutzen.

Paket Compact

Mit dem Allplan BCM - Paket Compact behalten Sie die Entwicklung der Baukosten auf einfache Weise über alle Projektphasen hinweg im Blick. Denn neben allen Aufgaben der Ausschreibung, Vergabe und Abrechnung bietet dieses Paket ein durchgängiges Baukostenmanagement von der frühen Kostenschätzung bis hin zur Kostenfeststellung. Dieses Paket enthält den gesamten Umfang des Pakets AVA und baut integriert auf dessen Funktionalitäten für Ausschreibung, Vergabe, Ausschreibung, mobiles Arbeiten, Teamarbeit, Datenaustausch etc. auf.

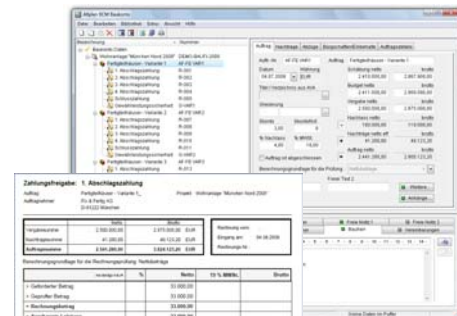
Paket Baukonto

Für den Architekten eine alltägliche Erfahrung: Bei der Abrechnung von Bauvorhaben entsteht häufig eine Komplexität, die einen erheblichen Verwaltungsaufwand erfordert und wichtige Arbeitskraft bindet. Das Paket Allplan BCM Baukonto sorgt hier für erhebliche Entlastung und ergänzt das Allplan BCM Paket Compact optimal.



Highlights BCM - Paket Compact

- ▶ Ausschreibung, Vergabe, Abrechnung
- ▶ Verschiedene Methoden zur Kostenschätzung (BKI, uvm)
- ▶ Mengenermittlung mit Variablenkalkulation
- ▶ Kosten-Plausibilitätsprüfung mit Gebäudekennwerten der DIN 277
- ▶ Automatische LV-Erzeugung aus Elementkalkulation oder Raumbuch
- ▶ Direkter Zugriff auf Dynamische Kostenelemente von DBD
- ▶ Zeit-/Arbeitsersparnis durch direkten Datenaustausch mit Allplan
- ▶ Kostenermittlung auf CAD-gestützter Mengenermittlung, positionsgenau und TÜV geprüft
- ▶ Mengen- und Kostenkontrolle LV-bezogen oder auf Basis der DIN 276
- ▶ Vielzahl von Analysen Prognosen und Fortschrittsübersichten.
- ▶ Effiziente Datenströme zwischen CAD-Kosten-Zeit



Highlights BCM - Paket Baukonto

- ▶ Erfassen und Verwalten von Aufträgen und Nachträgen
- ▶ Datenübernahme aus der Ausschreibung, Vergabe, Aufmaßprüfung
- ▶ Nachlässe, Skonto, Abzüge, Einbehalte usw.
- ▶ Zahlungsfreigabe für Abschlags-, Schlusszahlung, Teilschlusszahlung
- ▶ Benutzerdefinierte Rechnungstypen
- ▶ Sicherheitseinbehalte, Gewährleistungen, Bankbürgschaften
- ▶ Kostensplitting der Rechnungsbeträge
- ▶ Aktuelle Kosten- und Rechnungsübersichten
- ▶ Budgetverwaltung
- ▶ Benutzerverwaltung
- ▶ Export nach Excel
- ▶ Verwaltung von Dateianhängen

Serviceplus

Serviceplus ist der professionelle Service von Nemetschek, der Sie effizienter macht und Kosten spart. Lernen Sie jetzt die Vorzüge über den Schnupperzugang des Serviceplus-Internetportals kostenlos und unverbindlich kennen. Melden Sie sich gleich an und testen Sie z.B. das Forum, in dem Tausende von Anwendern ihr geballtes Wissen austauschen. Viele weitere Vorteile warten auf Sie unter www.nemetschek.de/serviceplus.

Weitere Informationen

Benötigen Sie weitere Informationen, oder sind Sie an einem Vorfürhertag interessiert? Dann rufen Sie uns einfach an: (0 18 01) 75 00 00. Aktuelle Informationen erhalten Sie stets im Internet: www.nemetschek.de.

Weitere Details zu den einzelnen Paketen finden Sie in den jeweiligen Datenblättern.