

Allplan BCM 2008

Paket AVA – Ausschreibung, Vergabe, Abrechnung



Die Komplettlösung von der Ausschreibung bis zur Kostenkontrolle

Allplan BCM (vormals Allright) AVA ist das optimale Werkzeug bei allen Aufgaben der Ausschreibung, Vergabe, Aufmaßprüfung, Abrechnung und leistungsverzeichnisbezogenen Kostenkontrolle. Die einfache und übersichtliche Bedienung führt schnell zum gewünschten Ziel.

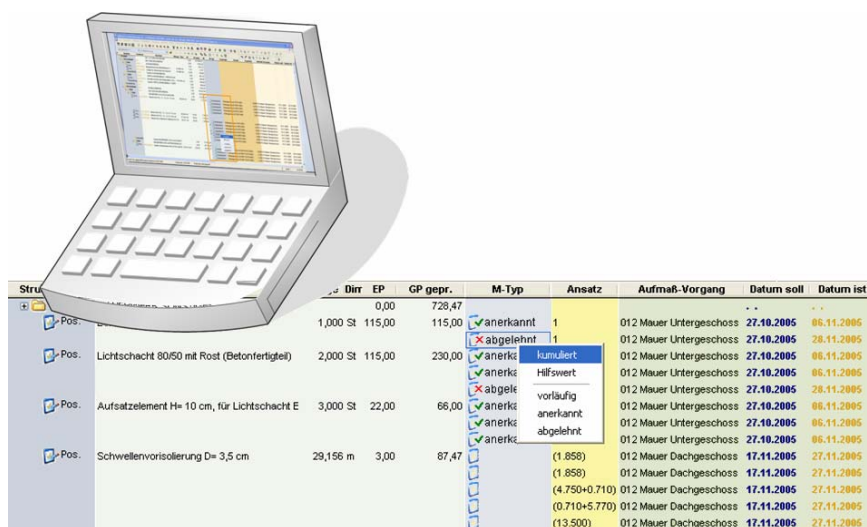


Abbildung: Allplan BCM Aufmaßprüfung auch mobil auf der Baustelle

Inhalte des: Allplan BCM-Pakets AV

Das Paket AVA enthält den gesamten Umfang des Pakets AV und baut integriert auf dessen Funktionalitäten für Ausschreibung, Vergabe, mobiles Arbeiten, Benutzerverwaltung, Datenaustausch etc. auf. Genaue Informationen finden Sie auf dem entsprechenden Datenblatt.

Highlights

- ▶ Paket AV
- ▶ Ausschreibung und Vergabe
- ▶ Aufmaßprüfung tabellarisch, Dialog oder Aufmaßblatt.
- ▶ Aufmaßprüfung mobil
- ▶ Mengen- und Kostenkontrolle
- ▶ Gegenüberstellungen der Kosten: Schätzpreise, Leistungsverzeichnis, Kostenanschlag, Vergabe, Abrechnung
- ▶ Prognosen und Variantenvergleich
- ▶ Mehr- und Minderlisten (Variantenvergleiche)
- ▶ Vergleiche der Kosten von Projekt- bis Positionsebene.

Kostenkontrolle NETTO nach Gewerken
1a-Hotel Arkadenhof Freising
Währung EUR

Pos.-Nr.	Kurztext	A	Vergabe		Geprüft		%	Analyse	Prognose
			Menge	GP	Menge	GP			
10.00 MAUERARBEITEN									
10.01 AUßENWÄNDE									
10.01.10	Abdichtung in Wand G 200 DD, d= 24,0 cm		242,00	553,82	242,00	553,82	88%		553,82
	Summe AUßENWÄNDE			553,82		553,82	88%		553,82
10.02 INNENWÄNDE									
10.02.10	Mz 121,8 - MG II, d= 24,0 cm		387,21	108.262,54	128,20	35.845,19	-68%		108.262,54
10.02.20	Ziegelsturz, d=24,0 cm, LW 79 cm		200,00	3.781,00	250,00	4.726,25	28%		4.726,25
10.02.40	Ziegelsturz, d=24,0 cm, LW über 101 cm		200,00	4.378,00	100,00	2.189,00	-98%		2.189,00
	Summe INNENWÄNDE			116.421,54		42.760,44	-83%		115.177,79
10.03 SONSTIGE MAUERARBEITEN									
10.03.10	Schlitze nachträglich herst. u. schließen		200,00	6.567,00	205,00	6.731,18	23%		6.731,18
10.03.40	Anker nichttragendes Mauerwerk		100,00	69,65					69,65
10.03.50	Anker nichttragendes Mauerwerk		100,00	149,25					149,25
	Summe SONSTIGE MAUERARBEITEN			6.785,90		6.731,18	-88%		6.950,08
10.04 SONSTIGE EINBAUTEN									
10.04.10	Mineralfaserplatten, d= 40 mm		300,00	5.746,13	320,00	5.253,60	-83%		5.746,13
	Summe SONSTIGE EINBAUTEN			5.746,13		5.253,60	-83%		5.746,13
	Summe MAUERARBEITEN			129.507,38		55.299,04	-83%		128.427,82
11 BETON- UND STAHLBETONARBEITEN									
11.01 GRUNDLAGEN									
11.01.10	Sauberebettschicht aus Beton B 10		400,00	2.796,00					2.796,00
11.01.20	Pumpensumpf 9090 cm, d= 10 cm		2,00	885,55					885,55

Nemetschke AG, Konrad-Zuse-Platz 1, 81829 München
Tel: 089 92793 - 0, Fax: 089 92793 - 5200, Email: info@nemetschke.de
Datum: 02.11.2006
Seite: 1

Abbildung: Auf verbauten Mengen basierender Baukosten-Prognosebericht

Komfortables Abrechnen und Aufmessen von Projekten

Allplan BCM - Paket AVA erleichtert das Abrechnen und Aufmessen von Projekten durch hohen Bedienkomfort und aussagekräftige Unterlagen.

- ▶ Massenermittlung für die Aufmaßprüfung in einer Übersichtstabelle oder schrittweise über Dialogfelder
- ▶ Parametrisierte Mengenerfassung und Mengenausgabe im digitalen Aufmaßblatt
- ▶ Mengen-splitting nach gewünschten Kriterien wie Abschlagszahlungen, Gebäudestrukturen, etc.

- Ausgabe eines Soll-Ist-Vergleichs der Mengen übergreifend über die Phasen Berechnung, Vergabe und Abrechnung
- Direkte Aufnahme des Aufmasses auf der Baustelle mit Allplan BCM über die Mobile-Funktion

Leistungsverzeichnisbezogene Mengen- und Kostenkontrolle

Mit Allplan BCM - Paket AVA können Sie die Baukosten bis auf Positionsebene kontrollieren.

- Heranziehen der Mengen und Einheitspreise der einzelnen Positionen aus den Phasen Kostenberechnung (Leistungsverzeichnis mit Schätzpreisen), Kostenanschlag (Vergabeleistungsverzeichnis) und Kostenfeststellung (Abrechnung/ Aufmass)

- Ausgabe von Mengen- und Kostenvergleichen auf Positions-, Titel-, Verzeichnis- und Projektebene
- Prognosen unter Berücksichtigung geplanter, verbauter und Abrechnungsstatus von Positionen
- Komfortabler Vergleich der Baukosten verschiedener Varianten zu Vorlage beim Bauherren

Erweiterbare Optionen zum Paket:

- Datannorm-Schnittstelle
- Brunsplanzenkatalog-Schnittstelle
- Lizenzserver

Serviceplus

Serviceplus ist der professionelle Service von Nemetschek, der Sie effizienter macht und Kosten spart. Lernen Sie jetzt die Vorzüge über den Schnupperzugang des Serviceplus-Internetportals kostenlos und unverbindlich kennen. Melden Sie sich gleich an und testen Sie z.B. das Forum, in dem Tausende von Anwendern ihr geballtes Wissen austauschen. Viele weitere Vorteile warten auf Sie unter www.nemetschek.de/serviceplus.

Weitere Informationen

Benötigen Sie weitere Informationen, oder sind Sie an einem Vorführtermin interessiert? Dann rufen Sie uns einfach an: (0 18 01) 75 00 00.

Aktuelle Informationen erhalten Sie stets im Internet: www.nemetschek.de.

Mengen- und Kostenbilanz kompakt (nur Differenzen ausgewiesen) detaillierte Recherche (bis Position)					
bilanzierte Projekte:					
		Berechnung		Berechnung	
		Menge	GP effektiv	Menge	GP effektiv
	BAUGRUPPEN AUSSCHREIBUNG		43.874,73		37.909,29
012	Mauerarbeiten		2.470,09		3.200,14
012_001-17.5	Mauwerk	27,06	1.271,96	33,30	1.505,10
012_001-38.5	Mauwerk	16,27	1.204,13	22,60	1.695,04
013	Titel		16.768,33		14.318,86
013_008-20	Stahlbetonwand	8,95	2.508,00	10,25	2.870,00
013_014	Betonstahlmatten	1.297,63	1.297,63	1.023,78	1.023,79
013_015	Betonstahlstahl	1.416,67	1.416,68	1.200,27	1.200,28
013_017	Schalung	89,50	1.074,09	102,50	1.230,00
013_018	Deckenschalung	197,50	1.811,20	120,07	1.380,83
013_019-20	Ordnung Decke	197,50	8.662,72	120,07	6.603,96
022	Titel		26,16		26,16
022_004	Türanschlußblech	3,27	26,16	4,52	26,16
023	Titel		1.234,86		939,84
023_005	Wandputz (innen)	112,26	1.234,86	65,44	939,84
024	Titel		11.736,85		9.144,85
024_002	Bodenbelag	213,49	10.888,09	165,49	8.440,09
024_003	Sockelleiste	106,09	648,76	88,09	704,76
025	Titel		5.337,30		4.137,30
025_001	Trittschalldämmung	213,49	2.348,41	165,49	1.820,41
025_002	Reinigung	213,49	213,49	165,49	165,49
025_003	Estrich	213,49	2.775,40	165,49	2.151,40
034	Titel		1.742,52		1.689,98
034_002	Fußboden	481,26	962,52	388,74	777,48
034_007	Spachtelarbeiten	154,00	770,00	138,50	692,50
037	Titel		804,78		671,82
037_001	Tapete auf Wände	288,26	804,78	223,94	671,82

Altonweg 27 Aufführung Baugruppen bis 75% der Projektsumme - prozentuale Gewichtung Projektwährung EUR					
					TemplateP Datum: 10.08.2006 Seite: 1
					Projektsumme: 285.003,85
MaterialCode	Beschreibung	GP effektiv	% einzel	Gewichtung	% kumuliert
DE-20-ELEM	StB-Halbmassiv-Plattendecke D= 20 cm;	29.228,97	10,2	10,2	10,2
AW-30.5-LI-MH-ZL	Lüftan-Außenmauerwerk ULTRA 0,45-MB-Z, D= 30,5 cm;	24.940,34	8,7	18,9	18,9
FE2-HOLZ	Memorisieren Caroux;	13.069,44	4,5	23,5	23,5
BF-ZE-PA-BEH1	Fußgängerst. Buche;	12.734,25	4,4	28,0	28,0
FAS-MIN-PUTZ1	Außenputz auf Mineralbasis (abgestufter Körnung);	11.308,83	3,9	32,0	32,0
AW-20-STB	Wand Stahlbeton B25, D= 20 cm;	11.226,67	3,9	35,9	35,9
DA-SATDA-VORS	Dachdeckung mit "Taurus Platten";	10.529,02	3,6	39,5	39,5
H-HK	Heckträger und Rohrleitungen für Kalkulation;	9.816,00	3,4	43,1	43,1
FE1-HOLZ	Memorisieren Caroux;	8.963,07	3,1	46,2	46,2
HW-19-GDR	Vollgipswandplatten D= 19cm;	6.197,68	2,1	48,4	48,4
QF-GC-RAU-ZH	Gipskartonplatten auf Spanen, 12,5 mm stark;	6.026,94	2,1	50,5	50,5
HW-24-KSV	Mauwerk, Kalksand-Verbstein KSV D= 24 cm;	5.773,02	2,0	52,5	52,5
BP-15-BODPLA1	Betonstahlmatten, Bst 500 M;	5.772,90	2,0	54,6	54,6
BF-ZE-FL-BEH1	BODENFLIESEN für Kalkulation;	5.679,16	1,9	56,5	56,5
TU-ZIM	Isentherm 87.5 / 212,5;	5.602,73	1,9	58,5	58,5
WF-G-RAU1	Gipswandputz; 12 - 15 mm;	5.074,23	1,7	60,3	60,3
H-ZENTR-GAS1	Gas-Heizkessel 21 KW, mit Zubehör komplett;	4.386,00	1,5	61,8	61,8
GEL-BALK-STAHL	Balkongeländer aus Stahlrundrohren;	4.142,73	1,4	63,2	63,2
FE-ELE1	Fensterelenent, 10,00-11,00 m²;	3.662,74	1,2	64,6	64,6
KAMIN-SHOAB	Einseitiger Kamin 50H 048;	3.470,80	1,2	65,8	65,8
AW-24-KSV	Mauwerk, Kalksand-Verbstein KSV D= 24 cm;	3.270,06	1,1	66,9	66,9
DE-HOLZGADE1	Bauholz liefern, Schnittklasse A, S 10;	2.953,79	1,0	68,0	68,0
TU-HAUS-BA1	A-HAUSTÜRELEMENTE FÜR KALKULATION (pro m²);	2.974,69	1,0	69,0	69,0
FAS-ABS-PERIMET1	Abdichtung mit Dickschichtputz;	2.926,44	0,9	70,0	70,0
HW-24-LI-M	Innen-Mauwerk Lüftung D= 24 cm;	2.744,00	0,9	70,9	70,9
BF-ZE-PA-LIN-BA	Fußgängerst. Buche;	2.526,69	0,8	71,8	71,8
BALK-BRUC-HANDL1	Brüstungsabdeckung;	2.436,12	0,8	72,7	72,7
DA-TRAU-ZIM	Bauholz liefern, Schnittklasse A, S 10;	2.364,39	0,8	73,5	73,5
HW-VORMAUER1	WANDFLIESEN für Kalkulation;	2.347,09	0,8	74,3	74,3

Abbildung: Variantenvergleiche und Rangliste (Baugruppenkosten absteigend nach Gesamtpreisen sortiert)