

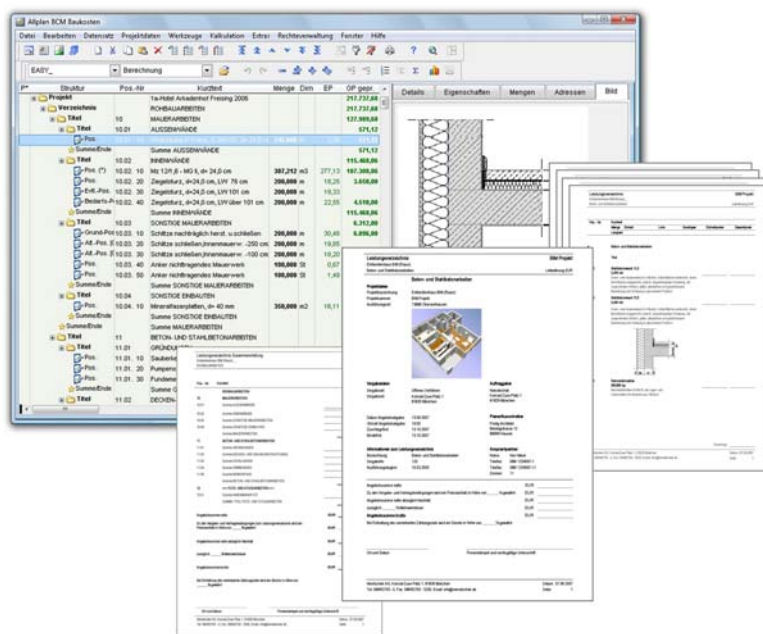
# Allplan BCM 2008

## Paket AV – Ausschreibung, Vergabe



Die Komplettlösung von Ausschreibung bis Vergabe

Allplan BCM (vormals Allright) AV ist das optimale Werkzeug bei allen Aufgaben der Ausschreibung und Vergabe von Bauleistungen. Mit diesem Paket bieten Sie Ihren Auftraggebern herausragende Planungsqualität, ohne selbst viel Aufwand betreiben zu müssen. Die einfache und übersichtliche Bedienführung führt schnell zum gewünschten Ziel.



### Bedienerfreundlich und individuell

Die grafische Windows®-Oberfläche und intuitive Bedienung ermöglichen eine schnelle Einarbeitung und hohe Arbeitsgeschwindigkeit.

- ▶ Windows Vista Freigabe
- ▶ Einfache Installation
- ▶ Floating Lizenz (Voraussetzung: Option Lizenzserver)
- ▶ Übersichtliche Projektverwaltung
- ▶ Stammtextverwaltung (mit Preisdatenbank)
- ▶ Integrierte Adressverwaltung (wahlweise auch über Outlook)
- ▶ Übersichtliche, durchgängige Bedienung
- ▶ Ausgehend von Standard Oberflächen ist die Programmoberfläche frei gestaltbar in Farbgebung, Anordnung, Schriftformat, uvm.
- ▶ Optional wählbar ist eine tabellarische oder maskengeführte Oberfläche (Easy-Schema),
- ▶ Wählbar ist die vertikale oder horizontale Ausrichtung der

Abbildung: Leistungsverzeichnisse mit Allplan BCM (ehem. Allright)

- maskengeführten Oberfläche (Easy Schema)
- ▶ Kontextsensitive Menü
- ▶ Sortier- und Filterfunktion
- ▶ Ex- und Import von Symbolleisten
- ▶ Schnittstellen zu Textanbietern wie z.B. StLB-Bau, LV-Express, HeinzeBauOffice, sirAdos
- ▶ Schnittstellen wie GAEB 90, GAEB 2000, GAEB DA XML, ASCII, Excel, Word
- ▶ Auswertungen, Analysen und Prognosen
- ▶ Leistungsverzeichnis mit Deckblatt, Leistungspositionen, Zusammenstellung und Inhaltsverzeichnis
- ▶ Mengen und Kostenübersichten samt nachvollziehbarer Mengenansätze
- ▶ Auswertungen nach individuellen Splitkriterien
- ▶ Leistungsgruppenübersichten (Gewerke)
- ▶ Schnittstelle zu Staatsanzeiger-Online
- ▶ Schnittstelle zu Ausschreiben.de

### Highlights

- ▶ Schnelle Einarbeitung und hohe Arbeitsgeschwindigkeit
- ▶ Easy of Use durch Maskengeführte Oberfläche (Easy Schema)
- ▶ Komfortable Erstellung von Leistungsverzeichnissen
- ▶ Optimale Unterstützung bei der Vergabe von Aufträgen
- ▶ Mitnahme von Projekten auf die Baustelle mit Notebook (Mobiles Arbeiten)
- ▶ Effizientes Arbeiten im Team durch ausgefeilte Rechteverwaltung.
- ▶ Zeit-/Arbeitsersparnis durch optionalen direkten Datenaustausch mit Allplan
- ▶ Schnittstellen zu Textanbietern wie z.B. StLB-Bau, LV-Express, HeinzeBauOffice, sirAdos, BKI, Datenorm, Ausschreiben.de
- ▶ Standard Schnittstellen GAEB 90, GAEB 2000, GAEB DA XML, ASCII, Excel, Word

## Leistungsverzeichnisse schnell erstellt

Allplan BCM setzt auf einfache Handhabung bei der Erstellung von Leistungsverzeichnissen.

- ▶ Verschiedene Vorgehensweisen zur LV-Erstellung: Kopieren von bisherigen Ausschreibungen, Verwendung eigener Ausschreibungsdaten mit hinterlegten Preisen, Verwendung von Ausschreibungstexten verschiedener Textanbieter
- ▶ Kostenermittlung auf Basis von Schätzpreisen oder Preisen abgerechneter Projekte, Mehr – und Minderlisten, Variantenvergleiche
- ▶ Rechtschreibprüfung im Langtext
- ▶ Hinterlegung von Skizzen und Zeichnungen (auf Positionsebene)
- ▶ Freie Gliederung der Hierarchie
- ▶ Komfortable Methoden zur LV-Erstellung: Automatische Sortierung, Übernahme vorhandener Strukturen, Drag & Drop
- ▶ Verschiedene Recherche-Methoden: Einfügen von Positionen mittels Recherchen über bestehende Projekte oder Stammdaten (Search & Pick, Klick & Pick)
- ▶ Direkter Aufruf der Textanbieter: Heinze Bau-Office, StLB-Bau, LV-Express, Ausschreiben.de oder sirAdos während der LV-Erstellung ohne Umwege direkt Positionen übernehmen.
- ▶ Integrierte Mengenermittlung mit Hilfe der frei erweiterbaren REB-Formelsammlung bzw. freier mathematischer Ansätze
- ▶ Dokumentation nachvollziehbarer Mengenansätze

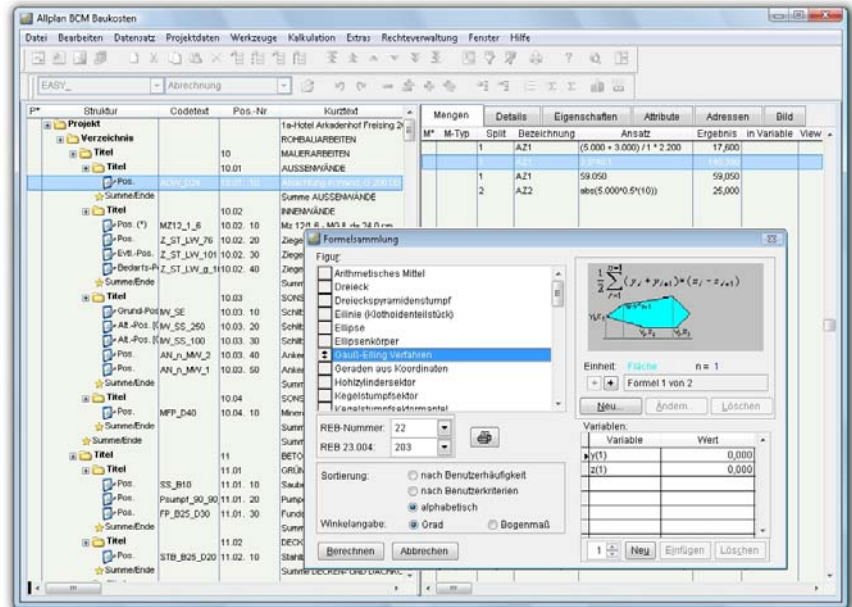


Abbildung: Mengenermittlung über die erweiterte REB-Formelsammlung mit Allplan BCM (ehem. Allright)

- ▶ Definieren Sie freie Variablen bei der Ermittlung der Mengen
- ▶ Dimensionsbezogene Rundungsfunktionen für Mengen
- ▶ Individuelles Mengensplitting und Filterfunktionen
- ▶ Preisaktualisierung mit Baupreisindex
- ▶ Auswertungsmöglichkeiten: Ausschreibungen, Mengenermittlungen, Kostenberechnungen, Ranglisten (Absteigende Sortierung der Positionen nach ihren Gesamtkosten), Analysen nach Leistungsbereichen

## Richtig vergeben

Allplan BCM(vormals Allright) liefert umfangreiche Informationen und Auswertungen, die sich nutzbringend für die Beratung des Bauherrn und für die Vergabe Verhandlungen einsetzen lassen.

- ▶ Bietermodul zur digitalen Erstellung von Angeboten für den Bieter
- ▶ Digitale Datenübernahme der Bieterdaten (Angebotspreise) über GAEB Schnittstellen oder per Bietermodul.
- ▶ Durch Floating Lizenz Angebotserfassung an mehreren Arbeitsplätzen gleichzeitig (Voraussetzung: Option Lizenzserver)
- ▶ Plausibilitätsprüfung der Angebote
- ▶ Höchste Übersichtlichkeit im Preisspiegel durch tabellarische und grafische Auswertungen
- ▶ Farbige Kennzeichnung der Min-/Max.- sowie Ausreißerwerte am Bildschirm und im Ausdruck.
- ▶ Preisvergleich auf beliebiger Preisbasis (EP, GP netto etc.)
- ▶ Berechnung fiktiver Bieter (Ideal-, Mittel-, Maximalbieter)
- ▶ Formatierter Preisspiegelsexport nach Excel
- ▶ Vergabe: Erzeugung eines Auftrags-Leistungsverzeichnisses
- ▶ Datenanbindung zur Auftrags- und Zahlungsverwaltung, (ab Vergabe-Phase)
- ▶ Zahlreiche Auswertungen: Preisspiegel, Schwerpunktpreisspiegel, Alternativauswertung, uvm.
- ▶ Preisspiegelausgabe auf Plotter

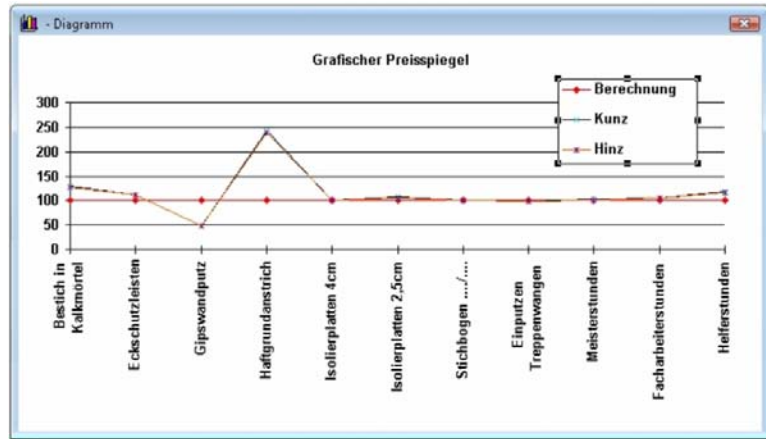


Abbildung: Grafischer Preisspiegel, Beispiel: Preisabsprache

Abbildung: Automatische farbige Kennzeichnung der MIN/MAX Werte am Bildschirm und im Ausdruck

## Aktuelle Daten auch unterwegs

Mit Allplan BCM können Sie auch unterwegs immer fundierte Daten mit sich führen. Sie haben die Wahl, ob Sie im Netzwerkbetrieb des Büros oder unterwegs arbeiten wollen.

- ▶ Zentraler Zugriff auf die Daten des Bürodatenservers während des Büroaufenthaltes
- ▶ Mitnahme von Projekten auf dem Notebook durch Abmeldung vom Datenserver
- ▶ Mögliche Bearbeitung von mitgenommenen Projekten direkt auf der Baustelle
- ▶ Komfortable Übertragung unterwegs geänderter Projekte in das Firmennetz nach der Rückkehr ins Büro
- ▶ Möglichkeit der Sperrung von mitgenommenen Projekten im Firmennetz zur Vermeidung von redundanten Datenbeständen



Abbildung: Es kann wechselseitig im Netz oder mobil mit Allright gearbeitet werden.

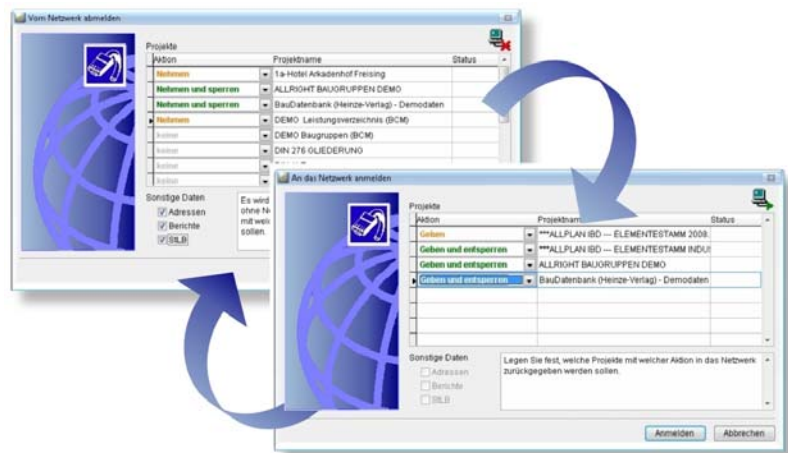


Abbildung: Das An- und Abmelden im Netz erfolgt über einfache Menüsteuerung.

## Effizientes Arbeiten im Team

Allplan BCM verfügt über eine ausgefeilte Rechteverwaltung. Damit lassen sich für jeden Mitarbeiter eigene Benutzerrechte allgemein oder projektbezogen vergeben.

- ▶ Erteilung von Rechten zum Schutz vor unberechtigten oder unbeabsichtigten Zugriffen (z.B. versehentlichen Modifikationen wie das Löschen von Daten)
- ▶ Nutzungsrechte für Projekte, Programmfunktionen oder Projektphasen
- ▶ Die Rechte können für einzelne Mitarbeiter oder Mitarbeitergruppen, wie z. B. Architekten, Sekretariat, Studenten oder Praktikanten zugewiesen werden.
- ▶ Separate Vergabe von entsprechenden Rechten für jeden Allplan BCM-Nutzer basierend auf dem Windowsbenutzer-Eintrag
- ▶ Sicheres und schnelles Bearbeiten von Projekten durch gemeinsames Arbeiten innerhalb eines Projektes bis Positionsebene mit Echtzeit-Datenabgleich. (Voraussetzung: Option Lizenzserver)

## Erweiterbare Optionen zum Paket:

- ▶ Datanorm-Schnittstelle
- ▶ Brunspflanzenkatalog-Schnittstelle
- ▶ Lizenzserver

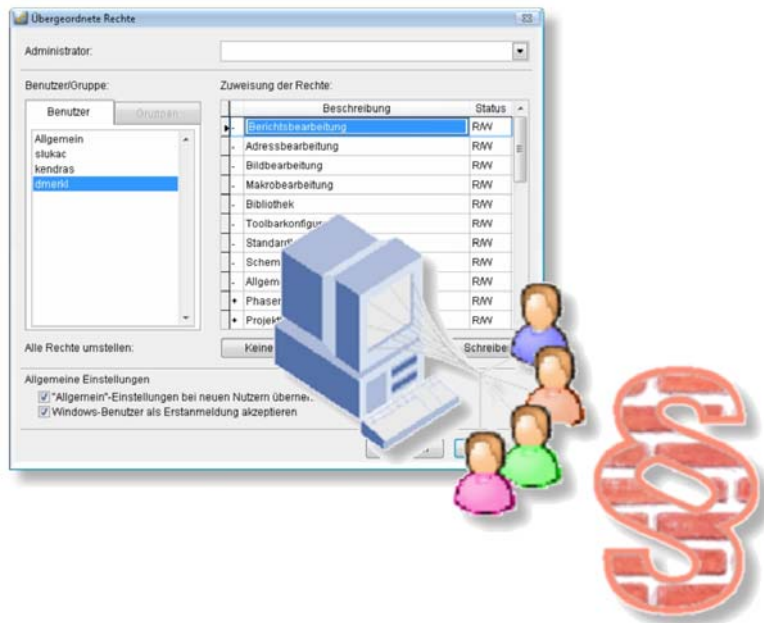


Abbildung: Übersichtlicher Benutzer-Manager und übersichtliche Rechteverwaltung

## Serviceplus

Serviceplus ist der professionelle Service von Nemetschke, der Sie effizienter macht und Kosten spart. Lernen Sie jetzt die Vorzüge über den Schnupperzugang des Serviceplus-Internetportals kostenlos und unverbindlich kennen. Melden Sie sich gleich an und testen Sie z.B. das Forum, in dem Tausende von Anwendern ihr geballtes Wissen austauschen. Viele weitere Vorteile warten auf Sie unter [www.nemetschke.de/serviceplus](http://www.nemetschke.de/serviceplus).

## Weitere Informationen

Benötigen Sie weitere Informationen, oder sind Sie an einem Vorführtermin interessiert? Dann rufen Sie uns einfach an: (0 18 01) 75 00 00. Aktuelle Informationen erhalten Sie stets im Internet: [www.nemetschke.de](http://www.nemetschke.de).