

Allright/Alltop 2006 Option Lizenzserver

Arbeiten im Team mit
Lizenzserver und Terminal-
server-Technologie

Netzwerkfähigkeit

Allright/Alltop unterstützt Novell- und Windows-Netzwerke. Für die Anwender bedeutet dies, dass sie auf gemeinsame Daten und Kataloge zugreifen können. Die Netzwerkfähigkeit von Allright/Alltop zeichnet sich durch die gleichzeitige Bearbeitung eines Projektes durch mehrere Anwender bis Positionsebene aus.

Floating License

Mit dem Lizenzserver kann im Netzwerk von jedem Arbeitsplatz aus, auf dem Allright/Alltop installiert ist, mit Allright/Alltop gearbeitet werden bis die Anzahl der lizenzierten Benutzer erreicht ist (= „Floating License“). Beispiel: Ein Büro hat fünf Benutzerlizenzen und den Lizenzserver im Einsatz. Allright/Alltop wurde an zehn Arbeitsplätzen installiert: Allright/Alltop kann maximal fünf Mal im Netz gestartet werden, unabhängig von welchem Arbeitsplatz.

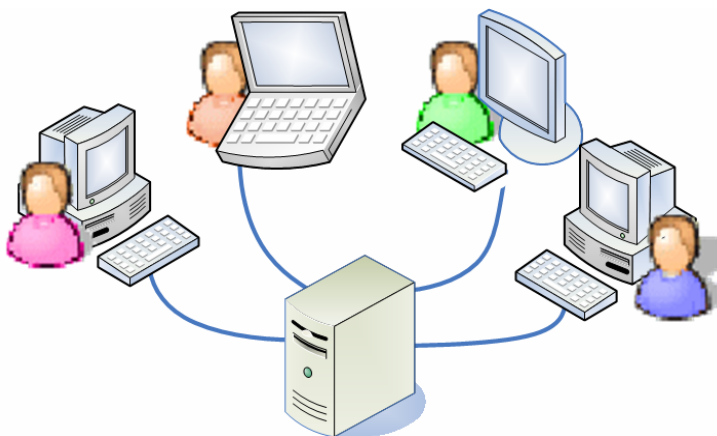


Abbildung: Schematische Darstellung mehrerer Arbeitsplätze mit Lizenzserververnetzung.

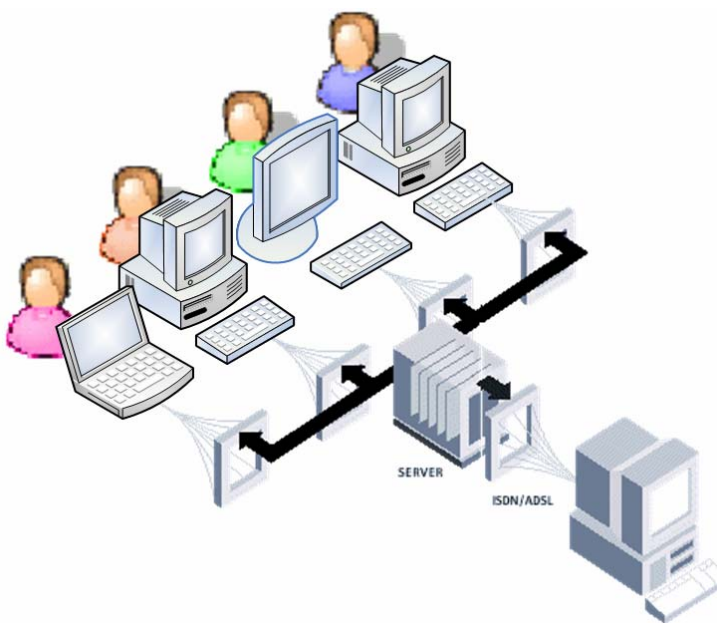


Abbildung: Schematische Darstellung mehrerer Arbeitsplätze mit Lizenzserver und Terminal-Server-Technologie

Ihre Vorteile:

- ▶ Sicheres und schnelles Bearbeiten von Projekten durch gemeinsames Arbeiten innerhalb eines Projektes bis Positionsebene
- ▶ Änderungen und Ergänzungen der Bearbeiter stehen jedem sofort zur Verfügung
- ▶ Benutzerverwaltung

Lizenzserver in Kombination mit Terminalserver

Für Allright/Alltop kann zusätzlich zu den konventionellen Netzwerken die zukunftsweisende Terminal-Server-Technologie von Windows bzw. Cytrix eingesetzt werden. Bei Anwendung dieser Technik liegen Daten und Programme auf dem Server. Auf den lokalen Arbeitsplätzen werden keine eigentlichen Programmdateien mehr installiert.

Ihre Vorteile:

- ▶ Enorme Bearbeitungsgeschwindigkeit: Große Datenmengen können mit dieser Technologie noch effizienter bearbeitet werden.
- ▶ Geringere Hardware-Investitionskosten
- ▶ Ortsunabhängiger Datenzugriff
- ▶ Geringe Informationsverluste
- ▶ Reduzierter Administrationsaufwand durch zentrales Datenmanagement
- ▶ Geringer administrativer Softwarepflegeaufwand

Der Hauptunterschied zur konventionellen Server-Client –Architektur liegt darin, dass nicht wie bisher komplexe Datenmengen, sondern nur noch Mausclicks, Tastatureingaben und Bildschirmansichten über das Netzwerk transportiert werden. Daraus ergibt sich ein enormer Geschwindigkeitsvorteil im Netzwerk. Dies ist vor allem bei vielen Benutzern und großen Datenmengen ein unschlagbarer Vorteil.

Ein positiver, kostensparender Nebeneffekt ist die Reduzierung der Hardwareinvestitionen: Bestehende leistungsschwächere Rechner müssen nicht aufgerüstet werden, da auch auf diese die Leistung des eingesetzten Terminal-Servers übertragen wird. Jeder Arbeitsplatz im Netzwerk ist, unabhängig von seiner Konfiguration, beim Arbeiten mit Allright/Alltop also gleich schnell. Auf den lokalen Arbeitsplätzen wird Allright/Alltop nicht mehr installiert.

Darüber hinaus bringt das Arbeiten über den Terminal Server noch zusätzliche Vorteile: So kann jederzeit und an jedem beliebigen Ort auf die Projektdaten zugegriffen und sie können bearbeitet werden. Unabhängig davon, ob am Heimarbeitsplatz, auf der Baustelle oder in einer anderen Niederlassung gearbeitet wird oder zu einem „Jour Fix“ aktuelle Daten benötigt werden: Der Zugriff erfolgt z.B. über eine konventionelle Telefon-Verbindung oder über das Internet. Das Einlesen und Auslesen von Projektdaten gehört der Vergangenheit an.

Serviceplus

Serviceplus ist der professionelle Service von Nemetschek, der Sie effizienter macht und Kosten spart. Lernen Sie jetzt die Vorzüge über den Schnupperzugang des Serviceplus-Internetportals kostenlos und unverbindlich kennen. Melden Sie sich gleich an und testen Sie z.B. das Forum, in dem Tausende von Anwendern ihr geballtes Wissen austauschen. Viele weitere Vorteile warten auf Sie unter www.nemetschek.de/serviceplus.

Weitere Informationen

Benötigen Sie weitere Informationen, oder sind Sie an einem Vorführtermin interessiert? Dann rufen Sie uns einfach an: (0 18 01) 75 00 00 (Ortstarif). Aktuelle Informationen erhalten Sie stets im Internet: www.nemetschek.de.