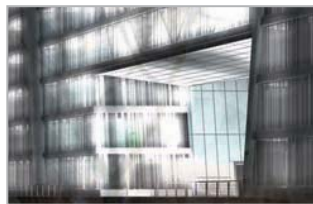




Neubau RheinauArtOffice, Rheinauhafen Köln



Produkte / Lösungen

- Allplan Architektur
- Allplan Ingenieurbau
- Allplan Haustechnik
- Design2Cost
- Round-Trip Engineering
- CINEMA 4D

Projektdaten

Bauherr

RheinauArtOffice
GmbH & Co. KG, Essen

Planung und Bauleitung

Planung:
Freigeber Architekten, Köln
in Kooperation mit
Architekt Stephan Schütt, Köln
Bauleitung:
Hochtief Construction AG, Köln

Flächennutzung

BGF: 15.400 m²

BRI: 54.200 m³

Planungsbeginn

07/2005

Bauzeit

Beginn: 01/2007

Fertigstellung: 07/2008

Neue Microsoft-Niederlassung mit Domblick



„Um ein vielschichtiges Projekt wie dieses umzusetzen, benötigt man ein komplexes Planungs- und CAD-System. Allplan bietet uns alles, was wir zur Bewältigung anspruchsvoller Bauaufgaben benötigen – von der ersten Skizze bis zur Fertigstellung des Gebäudes.“

(Nicole Freigeber, Geschäftsführerin
von Freigeber Architekten)

Die Umstrukturierung des Kölner Rheinauhafens ist eine der größten Stadtentwicklungsmaßnahmen in Deutschland. Das ehemalige Hafengebiet hält auf einer Gesamtfläche von 15 Hektar eine architektonische Rundum-Erneuerung. Es entsteht ein hochmodernes Büro- und Arbeitsumfeld, in dem neueste Software- und IT-Technologien in die Praxis umgesetzt werden. Gerade die Kombination von denkmalgeschützter Bausubstanz und zukunftsweisender Architektur sowie die Lage zwischen Rhein und Innenstadt machen den Rheinauhafen zu einem begehrten Standort.

Zu den Neubauten des Rheinauhafens gehört das Projekt RheinauArtOffice mit seinem innovativen Raum- und Nutzungskonzept. Dieses Bürogebäude wurde von Freigeber Architekten und Architekt Stephan Schütt aus Köln entworfen und wird ab 2008 auch die neue Niederlassung von Microsoft in Köln beherbergen. 300 Microsoft-Mitarbeiter sowie Partnerunternehmen werden hier nach Fertigstellung einziehen. Der Bau verbindet zwei trapezförmige Grundstücke mit einem Fassadenband, das große Glasflächen fasst und so die beiden Gebäudekörper eint. Die selbst tragenden Bänder ermöglichen eine Konstruktion ohne Zwischenwände und die Entwicklung eines offenen Raumkonzepts mit freier Ost-West-Sicht für jeden Arbeitsplatz. Besondere Herausforderung für die Planer von Freigeber Architekten war es, eine dynamische und innovative Nutzungskonzeption zu entwickeln – speziell zugeschnitten auf die Bedürfnisse von Microsoft.

Als großer Vorteil erwies sich die Arbeit mit Allplan. Durch den Einsatz von Allplan konnten die Architekten bereits ab dem ersten Planungsschritt alle Daten in 3D eingeben und verwalten. Gerade bei einem so komplexen Projekt wie dem RheinauArtOffice gelang es Freigeber Architekten auf diese Weise viele Arbeitsschritte zu optimieren und den Planungsaufwand entscheidend zu reduzieren.

Über das Unternehmen

Seit 1999 gewährleisten Freigeber Architekten kompetente Beratung, sorgfältige Planung und qualitativ hochwertige Bauausführung. Durch nachhaltiges und kostenoptimiertes Planen entstehen Ressourcen schonende Konzepte mit einer zeitgemäßen Gestaltung.

Weitere Informationen: www.freigeber.de

NEMETSCHEK Allplan GmbH
Konrad-Zuse-Platz 1
81829 München

Tel. +49 89 92793-0
Fax +49 89 92793-5300
www.allplan.de