

Nemetschek IFC Viewer Installationsanleitung

Starten Sie die Installation von Nemetschek IFC Viewer indem Sie auf die Datei ‚IFC Viewer setup.EXE‘ doppelklicken.

Auf manchen Systemen kann eine Installation des Microsoft Windows Installers erforderlich sein.

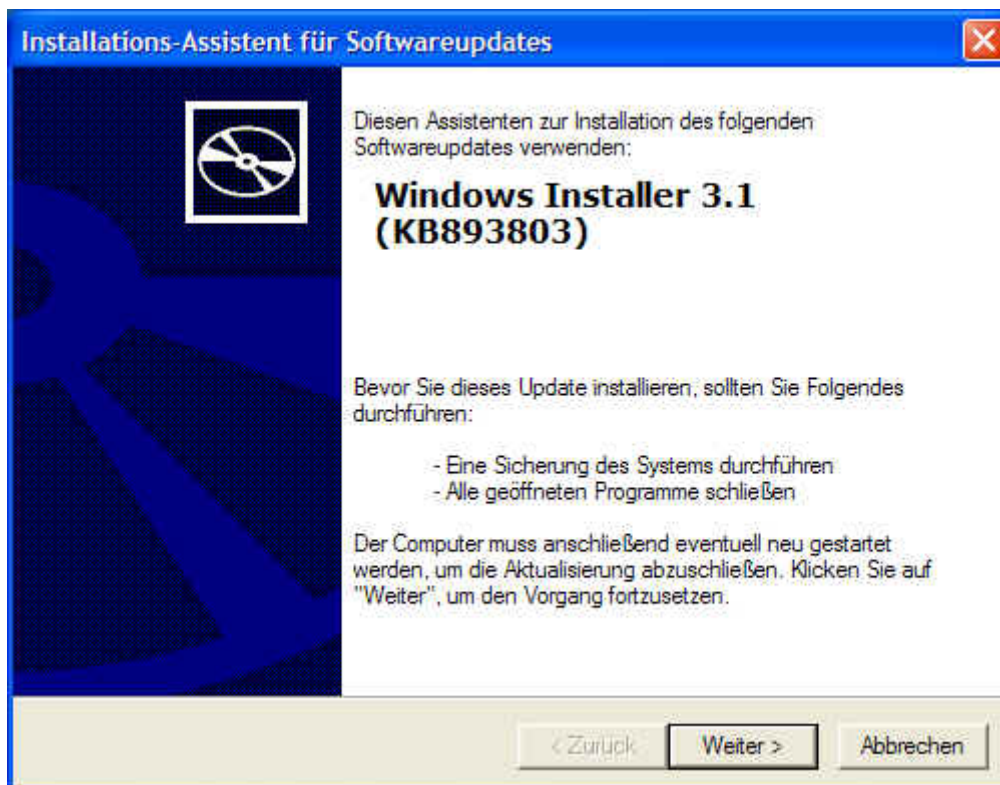
Falls Sie Nemetschek IFC Viewer auf einem System installieren, das noch nicht über den Microsoft Windows Installer 3.0 oder höher verfügt, wird der folgende Dialog angezeigt.



Bitte starten Sie die Installation durch Drücken des Knopfes ‚Install Windows Installer 3.1‘.

Sollte Microsoft Windows Installer auf Ihrem System bereits installiert sein, erscheint sofort der Auswahl-Dialog für die Setup-Sprache. In diesem Fall lesen Sie bitte weiter im Kapitel ‚Nemetschek IFC Viewer Installation‘

Folgen Sie den Anweisungen des Microsoft Windows Installer Setups.



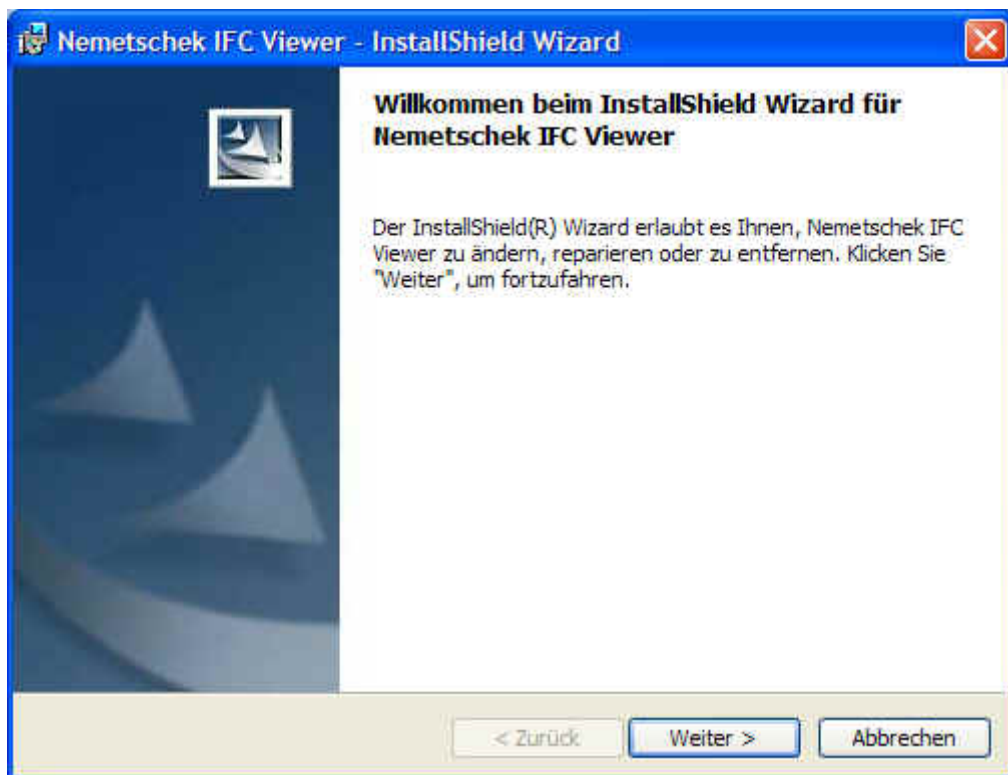
Nach Abschluss der Installation kann ein Neustart erforderlich sein. Nach Hochfahren des Systems starten Sie bitte nochmals die Installation von Nemetschek IFC Viewer durch Doppelklick auf die Datei ‚IFC Viewer setup.EXE‘.

Nemetschek IFC Viewer Installation

Jetzt beginnt die eigentliche Installation von Nemetschek IFC Viewer. Wählen Sie zunächst die Sprache des Setups aus.



Folgen Sie danach den Anweisungen des Setups.



Nach Abschluss der Installation können Sie Nemetschek IFC Viewer verwenden.

Drei Menüsprachen stehen zur Auswahl. Sie können zur Laufzeit zwischen diesen Sprachen umschalten, indem Sie im Menü Extras eine andere Sprache auswählen.

