

# Allplan 2009 IBD Umbau Bauelemente

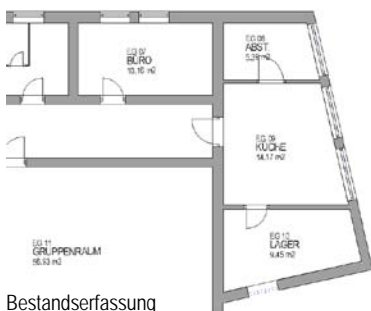


## Kostensicherheit und komfortable Umbauplanung mit Allplan 2009 IBD Umbau Bauelemente

Die neue Bibliothek *Allplan 2009 IBD Umbau Bauelemente* bietet Ihnen Kostensicherheit und zusammen mit den in *Allplan 2009* bereits enthaltenen CAD-Planungsdaten eine komfortable Umbauplanung. Bei fast jedem Umbauprojekt spielen die Kosten eine wichtige Rolle. Genau hier setzt *Allplan 2009 IBD Umbau Bauelemente* an. Aus dem Gebäudemodell, das Sie im CAD-System *Allplan* erstellt haben, werden präzise Mengen und Kosten abgeleitet. Mit Hilfe einer Vielzahl von Assistenten-Messgehilfen und Bauelementen lassen sich Mengen bei Umbau- und Sanierungsmaßnahmen sehr einfach ermitteln. Das spart Zeit und gibt Sicherheit in der Planung

### Einfache Erfassung des Bestandes

Anhand von Bestandsassistenten der *Allplan IBD Umbau CAD-Planungsdaten*, die bereits kostenfrei auf der *Allplan 2009* DVD enthalten sind, wird auf einfache Art der Bestand erfasst. Eine genaue Qualifizierung der eingegebenen Bauteile ist hier bereits möglich. So können Sie schon in einem frühen Stadium den Zustand des Gebäudes bewerten und gestalterische sowie energetische Schwerpunkte bei Ihrer Umbauplanung setzen.

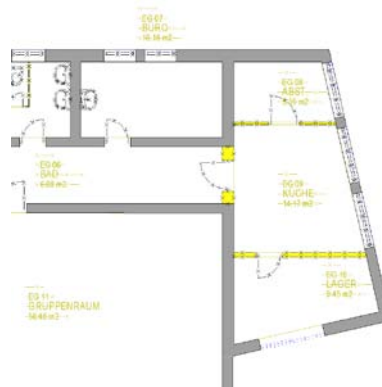


Bestandserfassung



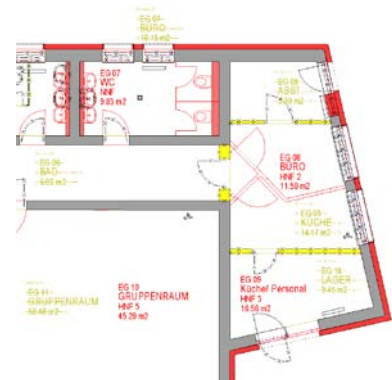
### Elegante Umbauplanung

Mit Hilfe intelligenter Umwandlungsfunktionen können Sie bestehende Bauteile virtuell abrechnen. Im Plan werden diese automatisch gekennzeichnet und grafisch korrekt dargestellt. Dies gilt sowohl für Konstruktionen wie Wände, Stützen und Unterzüge als auch für Einbauteile sowie Sanitär- und Elektrogegenstände.



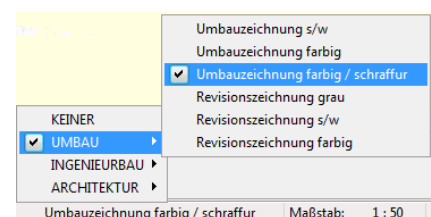
Bestands- und Abbruchplanung

Zur Vervollständigung der Umbauplanung lassen sich Neubauteile ebenfalls über die Assistenten hinzufügen.



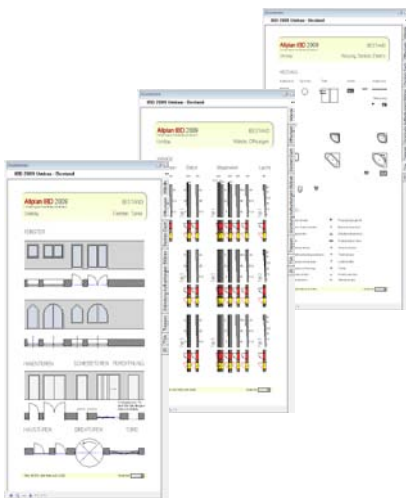
Umbauplanung mit Bestand, Abbruch sowie Neubau

Die verschiedenen Planstände können über die vordefinierten Zeichnungstypen auf Knopfdruck hergestellt werden.



### Hohe Effektivität durch Assistenten

Komfortable Assistenten stehen für alle wesentlichen Bauteile zur Verfügung: von Konstruktionen wie Wänden und Stützen über Einbauteile wie Fenster und Türen bis hin zu Haustechnik wie Sanitär-, Elektrogegenstände und Heizung.



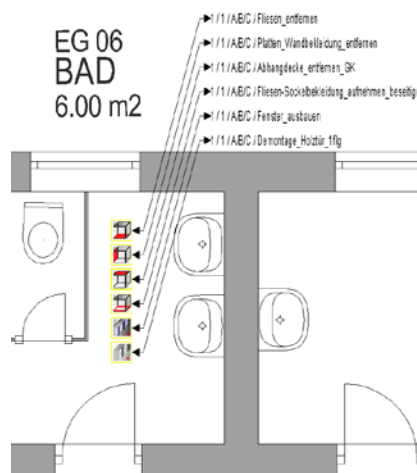
Auszug aus den Assistenten für die Bereiche Bestand, Abbruch sowie Neubau

Praktische Voreinstellungen wie Layer, Stiftdicke, Animationsfarbe etc. sind bereits hinterlegt und können mit einem einfachen Doppelklick im Assistenten ausgewählt werden.

Das Arbeiten mit grafischen Assistenten bringt Einsteigern eine verkürzte Einarbeitungszeit und Profis eine höhere Effektivität.

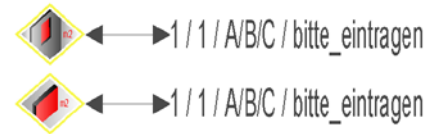
### Aufmaß mit Intelligenz

Das Aufmaß vor Ort ist die erste und wichtigste Stufe auf dem Weg zur sicheren Umbauplanung. Hierfür steht Ihnen eine Vielzahl von praktischen Assistenten-Messgehilfen zur Verfügung. Umbaumaßnahmen im Ausbau können mit den Messgehilfen einfach definiert und im Plan sichtbar gemacht werden.

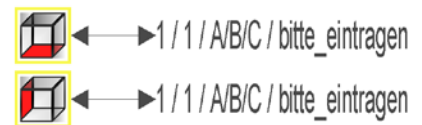


Praktische Messgehilfen für den Umbaualtag

Wird ein Messgehilfe beispielsweise in einen Raum abgesetzt, misst er alle Fensterflächen eines Raumes, ein anderer wiederum die Seitenflächen (z.B. für Putz abschlagen). Dabei wird automatisch berücksichtigt, dass Seitenflächen von Wänden, die abgebrochen werden sollen, nicht aufgemessen werden.



Bauteile gezielt aufmessen



Ausbau über den Raum aufmessen



Eine freie Maßnahme definieren

Im Messgehilfen kann zusätzlich über den Gewerke-Eintrag gesteuert werden, ob ein Abbruchunternehmen die Abbruchmaßnahmen durchführen soll oder das jeweils dafür zuständig Einzelgewerk.

Die Maßnahme kann bei einem einmal abgesetzten Messgehilfen flexibel geändert werden - zum Beispiel ob ein Parkett nur geschliffen und gestrichen oder komplett entfernt wird. Dabei entstehen je nach Eintrag automatisch die entsprechenden neuen LV-Positionen mit den dazugehörigen Mengen.

### Integrierte Umbaumaßnahmen

Gängige Umbaumaßnahmen stehen bereits in den vordefinierten Assistenten zur Verfügung und spiegeln sich in den unterschiedlichen Umbau-Levels wider. Umbaumaßnahmen können in Form eines Messgehilfen einzeln oder als auch als ganze Gruppe aus dem Assistenten in den Grundriss gezogen werden.



Gängige Umbaumaßnahmen können als komplette Gruppe in den Grundriss gezogen werden

Da der einzelne Messgehilfe bereits eine auszuführende Umbaumaßnahme hinterlegt hat, erfolgt eine automatische Mengenermittlung bis hin zur LV-Position. Wird eine Gruppe von Messgehilfen vom Assistent in einen Raum gezogen, werden für alle entsprechenden Umbaumaßnahmen die Mengen in die dazugehörigen LV-Positionen geschrieben. Die Umbaumaßnahmen lassen sich auch hier absolut variabel definieren und zusammenstellen.

### Flexible Kostenermittlung

Bei *Allplan 2009 IBD Umbau Bauelemente* können Sie zudem auf eine besonders flexible Kostenrechnung zurückgreifen – und zwar in jeder Planungsphase und in unterschiedlichen Detailtiefen.

Alle Bauteile vom Bestand über Abbruch bis hin zu Neubauteilen fließen auf Positionsebene in die Kostenberechnung ein. Baunebenkosten werden nicht nur überschlägig, sondern auf den tatsächlichen Baukosten basierend ermittelt. Durch Variantenvergleiche können Sie jederzeit den Projektfortschritt oder Änderungen transparent machen. Im *Allplan IBD Stamm-LV* stehen Ihnen LV-Positionen für den Umbau sowie für den Neubau zur Verfügung.

### Gewerkeübersicht Berechnung

081103\_KINDERZENTRUM\_GEMEINDEKINDERGARTEN

neu

Leitwährung EUR

Struktur	Pos.-Nr.	Positionstext	Menge	Dim	EP eff.	GP eff.
Projekt		081103_KINDERZENTRUM_GEMEINDEKINDERGARTEN				1.096.111,49
Ordner		100 - GRUNDSTÜCK				
Ordner		200 - HERRICHTEN UND ERSCHLIEßUNG				7.300,00
Verzeichnis	089	ERSCHLIEßUNG				7.300,00
Ordner		300 - BAUWERK BAUKONSTRUKTION				614.228,71
Ordner		Vorbemerkungen für alle Leistungsverzeichnisse				
Ordner		300 - ROHBAU				183.762,92
Verzeichnis	064	RÄUM- UND ABBRUCHARBEITEN				68.131,19
Titel	02.01	ABBRUCHARBEITEN				68.131,19
Titel	02.02	BAUSTELLENEINRICHTUNG				621,00
Titel	02.02	ABBRUCH AUSBAUANLAGEN				9.300,00
Titel	02.02	ABBRUCH TRÄGERMASSIVER KONSTRUKTIONEN				17.870,84
Pos.	01.03.20	Mauerwerk Brüstung abbrechen,	50,000	m3	280,00	14.000,00
Pos.	01.03.30	Türöffnung herstellen in Mauerwerkswänden	2,360	m3	400,00	944,00
Pos.	01.03.40	Mauerwerks Brüstung abbrechen,	2,558	m3	280,00	716,24
Pos.	01.03.50	Türöffnung herstellen in Mauerwerkswänden	0,610	m3	350,00	213,50
Pos.	01.03.60	Stahlbetonstützen abbrechen	0,305	m3	500,00	152,50
Pos.	01.03.70	Betondecke abbrechen d = 22 cm	2,000	m2	66,00	132,00
Pos.	01.03.80	Sägeschnitt Wandsäge im Mauerwerk ab	10,700	m2	50,00	535,00
Pos.	01.03.90	Sägeschnitt Wandsäge im Beton bis 9,99m2	1,600	m2	60,00	96,00
Verzeichnis	000	ERD-, BETON-, MAUERARBEITEN				22.904,01
Verzeichnis	001	GERÜSTARBEITEN				3.721,43
Verzeichnis	016	ZIMMER- UND HOLZBAUARBEITEN				20.039,92
Verzeichnis	022	KLEMPNERARBEITEN				1.419,60
Verzeichnis	021	FLACHDACHABDICHTUNG				49.106,67

### Genial einfach - einfach genial

Mit *Allplan 2009 IBD Umbau CAD-Planungsdaten* planen Sie im CAD und erhalten per Mausklick automatisch Pläne und Visualisierungen. Diese Planung in Verbindung mit *Allplan 2009 IBD Umbau Bauelemente* ermöglicht Ihnen eine fundierte Mengen- und Kostenberechnung.

### Weitere Informationen

Benötigen Sie weitere Informationen oder sind Sie an einem Vorführtermin interessiert? Dann rufen Sie uns einfach an unter **01801 750000**.

*Allplan 2009 IBD* ist ein wesentlicher Bestandteil der ganzheitlichen Planungsmethode *Design2Cost*. Aktuelle Informationen und Filme hierzu finden Sie Internet unter [www.design2cost.de](http://www.design2cost.de)