

Allright Safety Leistungsumfang



Die Lösung für Sicherheits- und Gesundheitsschutzplanung auf der Baustelle

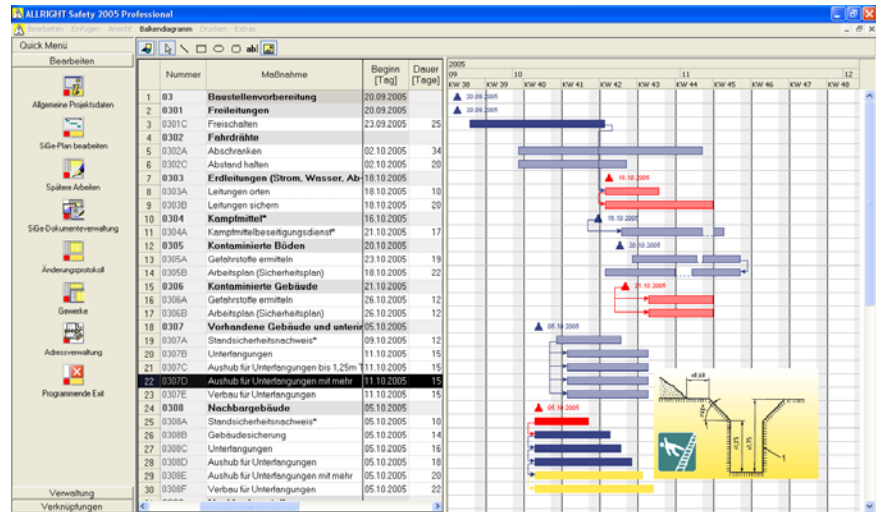
Sicherheit auf Deutschlands Baustellen

Seit 1. Juli 1998 ist in Deutschland die "Verordnung über Sicherheit und Gesundheitsschutz auf Baustellen", kurz Baustellenverordnung (BaustellV), in Kraft. Sie hat zum Ziel, das auf Baustellen herrschende hohe Unfall- und Gesundheitsrisiko zu senken. Hierzu sieht die Verordnung als Ergänzung zum Arbeitsschutzrecht folgende Pflichten für den Bauherrn bzw. für den von ihm beauftragten Dritten vor:

- ▶ Bestellung eines geeigneten Koordinators
- ▶ Zusammenstellung einer Unterlage für spätere Arbeiten am Bauwerk
- ▶ Ankündigung des Vorhabens bei der zuständigen Behörde
- ▶ Erarbeitung eines Sicherheits- und Gesundheitsschutzplans

Die Verpflichtung, die geforderten Maßnahmen durchzuführen, ist von der Art und dem Umfang der Bauarbeiten abhängig. Doch auf 95 Prozent aller Baustellen treffen diese Bestimmungen zu.

Mit Allright Safety einen Schritt voraus
Nemetschek brachte als eines der ersten Unternehmen mit Allright Safety ein speziell auf die Belange des Koordinators ausgerichtetes Sicherheits- und Gesundheitsschutz-("SiGe")-System auf den Markt. Die darin verfügbaren Standards in Form von Text- und Dokumentvorlagen erleichtern die Arbeitsweise des



Übersichtliche SiGe-Planung mit Allright Safety

Koordinators enorm und geben ihm die Rechtssicherheit, die er für seine verantwortungsvollen Tätigkeiten braucht.

Als Vertreter des Bauherrn hat der Koordinator die Aufgabe, alle während der Vorbereitung und Durchführung der Arbeiten zu berücksichtigenden Arbeitsschutzmaßnahmen zu planen und zu koordinieren. Neben der Erstellung einer sogenannten "Vorankündigung" sowie einer "Unterlage für spätere Arbeiten" besteht seine Hauptaufgabe während der Planungsphase darin, einen "Sicherheits- und Gesundheitsschutzplan" (kurz "SiGe"-Plan) anzufertigen.

Im SiGe-Plan sind alle bei der Ausführung auftretenden Gefährdungen sowie die Arbeitsschutzmaßnahmen, die zur Vermeidung ergriffen werden müssen, aufgeführt und beschrieben. Die Durchführung der im SiGe-Plan aufgeführten Maßnahmen stimmt der verantwortliche Koordinator anschließend mit allen am Bau beteiligten Unternehmen ab.

Highlights

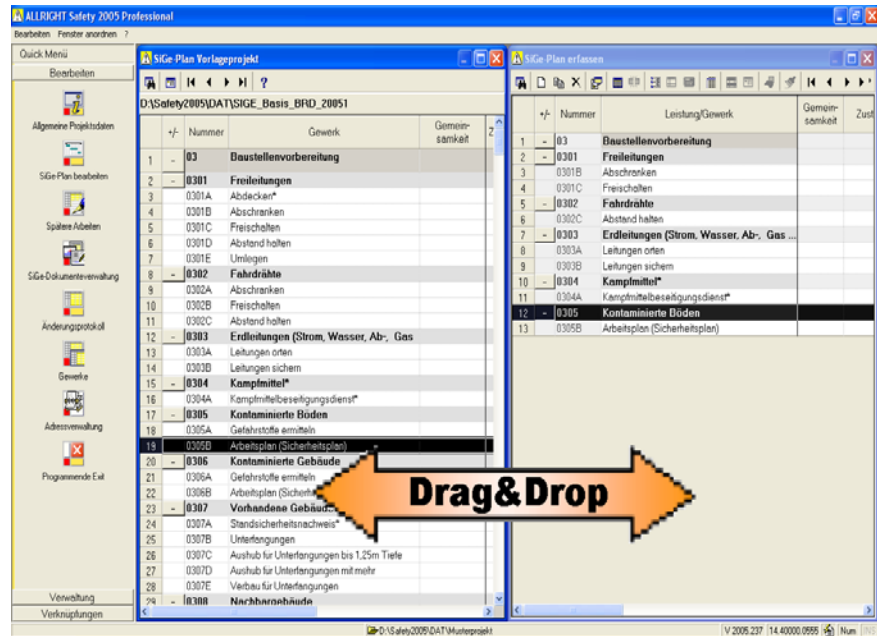
- ▶ Komfortable Zusammenstellung der erforderlichen Unterlage für spätere Arbeiten am Bauwerk
- ▶ Schnelle Erstellung der Ankündigung des Vorhabens bei der zuständigen Behörde
- ▶ Übersichtliche Erarbeitung eines Sicherheits- und Gesundheitsschutzplans
- ▶ Effiziente Projektsteuerung

Im SiGe-Plan sind alle bei der Ausführung auftretenden Gefährdungen sowie die Arbeitsschutzmaßnahmen, die zur Vermeidung ergriffen werden müssen, aufgeführt und beschrieben. Die Durchführung der im SiGe-Plan aufgeführten Maßnahmen stimmt der verantwortliche Koordinator anschließend mit allen am Bau beteiligten Unternehmen ab.

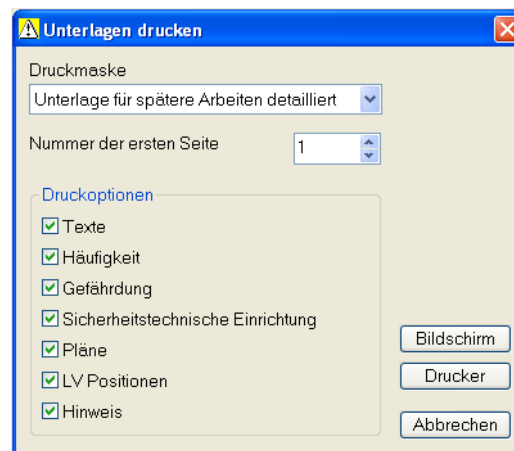
Erstellen der Unterlage

Zur Erstellung der "Unterlage für spätere Arbeiten an Bauwerken" steht dem Koordinator standardmäßig der Leitfaden der Bau-Berufsgenossenschaften zur Verfügung. SiGe-Texte können bequem aus einer Mustervorlage per "Drag & Drop" in die zu erstellende Unterlage kopiert werden. Die Inhalte des Gefährdungskataloges sind beliebig ergänz- und erweiterbar, was die Anpassung an projektspezifische Besonderheiten ermöglicht. Mit der integrierten Druckvorschau lässt sich das Dokument bequem am Bildschirm überprüfen und anschließend über den Drucker in jedem Format ausgeben, entweder als Detailausdruck in ungekürzter Fassung oder komprimiert als Tabelle. Im Detailausdruck kann zusätzlich der Umfang der auszugebenden Informationen individuell bestimmt werden.

Das Quickmenü enthält häufig benötigte Verknüpfungen, um das Navigieren durch die einzelnen Programmteile zu erleichtern. Die Darstellung erfolgt als Symbolleiste am linken Bildschirmrand. Um ein Modul aufzurufen, klicken Sie einfach mit der linken Maustaste auf das zugehörige Symbol im Quickmenü. Alle Verknüpfungen im Quickmenü können je nach Bedarf individuell einzeln ein- oder ausgeblendet werden.



Erstellen der Unterlage



Drucken der Unterlage

Terminplanung

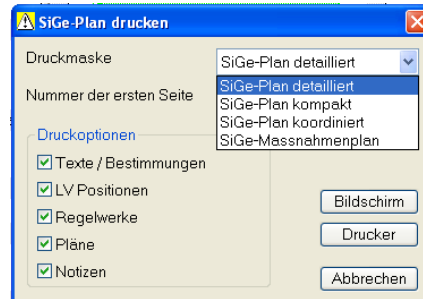
Für die Terminplanung steht in Allright Safety ein leistungsfähiges Bauzeitenmodul zur Verfügung, mit dem zu allen erforderlichen Maßnahmen Beginn und Dauer grafisch per Maus festgelegt und verändert werden können. Selbstverständlich werden die fixierten Daten automatisch in die Maßnahmenplanung übernommen.

Zur Darstellung von zeitlichen Abhängigkeiten stehen dem Anwender alle Verknüpfungsarten zur Verfügung. Die integrierte Meilensteinplanung verhindert zudem ungewollte Terminüberlappungen zwischen verschiedenen Gewerken. Jedem Zeitbalken kann eine beliebige Farbe zugewiesen werden, so dass im SiGe-Plan logische Farbzusammenhänge möglich sind. So bleibt der SiGe-Plan auch bei großen Projekten stets übersichtlich.

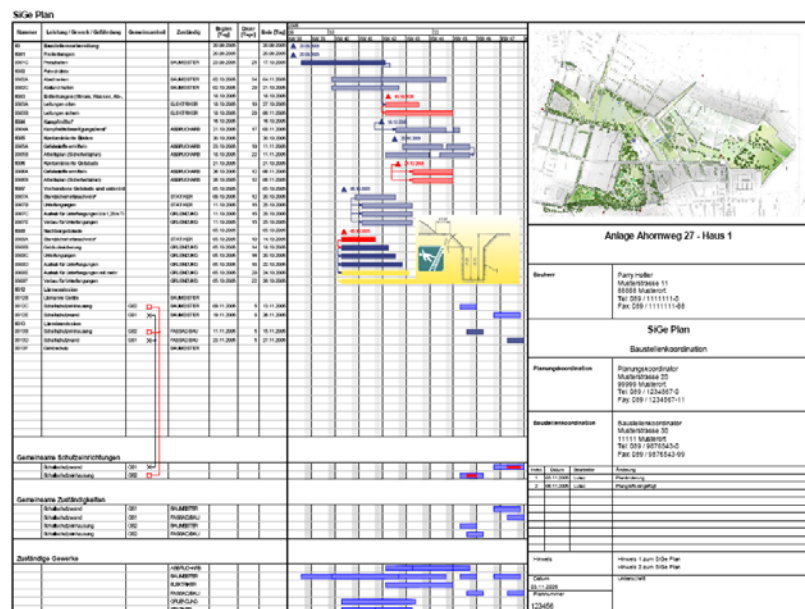
Über das integrierte Grafikmodul werden Texte, Grafiken und Zeichnungen problemlos eingefügt. Dadurch lassen sich wichtige Sachverhalte und Pläne direkt im SiGe-Plan darstellen. Darüber hinaus können Firmenlogos anstelle der Firmenadressen im Plankopf platziert werden.

Ausdruck

Der Ausdruck des SiGe-Plans kann sowohl direkt aus dem Programm als auch über Microsoft-Excel ausgegeben werden. Der aktuelle Bauzeitplan kann auch direkt nach MS-Project (Version 2000 oder höher) exportiert werden, der Plan wird direkt nach dem Export in Microsoft Project geöffnet dargestellt. Über die skalierbare Einstellungsmöglichkeit von Zeitachse und Balkenhöhe lässt sich der Ausdruck des SiGe-Plans exakt auf die



Ausdruck SiGe-Plan



Ausdruck Bauzeitenplan

gewünschte Größe anpassen. Der Umfang der auszugebenden Information ist ebenfalls variabel einstellbar. Neben der grafischen Ausgabe kann der SiGe-Plan auch als Textdokument mit ausführlicher Beschreibung aller relevanten Bestimmungen, Regelwerken und Hinweisen ausgedruckt werden. Dies ist eine notwendige Bedingung für die gesetzeskonforme Umsetzung der Baustellenverordnung! Über die integrierte Markerfunktion lassen sich die Reihenfolge und der Umfang der auszudruckenden Seiten genau vorgeben.

Auch beim Textausdruck stehen verschiedene Ausdruckvorlagen zur Verfügung.

Unterstützende Funktionen

Zur Unterstützung des Koordinators bei seiner täglichen Arbeit bietet Allright Safety eine Vielzahl sinnvoller Hilfsmittel. Eine ausführliche Baustellenordnung der Arbeitsgemeinschaft der Bau-Berufsgenossenschaften ist als Mustervorlage verfügbar und beliebig an die projektspezifischen Gegebenheiten anpassbar. Der editierbare Alarmplan kann auf der

Baustelle aufgehängt werden, was von einigen Aufsichtsbehörden zwingend gefordert oder zumindest gewünscht wird. Ferner stehen sämtliche Ausschreibungstexte "Sicherheit am Bau" der Bau-Berufsgenossenschaften (Blaue Mappe) in verschiedenen Formaten zur Verfügung. Die Projektverwaltung bietet eine integrierte Möglichkeit beliebig viele Projektstadien (inkl. Dokumente) eines Projektes zu speichern. Dabei wird jede Projektversion durch einen frei definierbaren Namen gekennzeichnet und ist Teil des Projektes. Der Vorteil dieser Variante ist, dass kein aufwendiges manuelles Archivierungssystem notwendig ist. Die Projektstadien sind schnell abrufbar ohne langes Suchen im Archiv. Beim Wiederherstellen einer gespeicherten Projektversion wird zuerst der aktuelle Projektstand automatisch gesichert, um unbeabsichtigten Datenverlust zu vermeiden. Mit dem Projektorganigramm lassen sich die wichtigsten Informationen übersichtlich darstellen, was die Koordination vor allem großer Projekte mit einer Vielzahl von Subunternehmen enorm erleichtert. Der grafisch gestaltete Entscheidungsbaum macht die schnelle Ermittlung aller für das geplante Projekt in Frage kommenden SiGe-Maßnahmen möglich.

Rechtssicherheit

Allright Safety gibt Ihnen die Sicherheit, die Sie zur Durchführung Ihrer verantwortungsvollen Aufgaben benötigen: So entsprechen Aufbau und Inhalt der Vorankündigung konsequent den gesetzlichen Vorgaben. Darüber hinaus befinden sich in Allright Safety editierbare Formblätter wie z.B. ein Alarmplan oder eine Baustellenordnung, die von den staatlichen Aufsichtsbehörden gefordert oder zumindest gewünscht werden. Der Detailausdruck des SiGe-Plans in Textform mit ausführlichen Angaben zu allen relevanten Bestimmungen, Regelwerken und Hinweisen ist für die gesetzeskonforme Umsetzung der Baustellenverordnung unbedingt erforderlich.

Leistungsfähigkeit

Allright Safety ist eines der leistungsfähigsten Systeme am Markt: So sind einmal alle aktuellen Standardtextvorlagen der Bau-Berufsgenossenschaften zur Erstellung des SiGe-Maßnahmenplans sowie der Unterlage für spätere Arbeiten im System integriert. Vielfältige Module und Funktionen ermöglichen professionelles Arbeiten in allen Bereichen. Neben den gesetzlich zu erfüllenden Pflichten (Erstellung der Vorankündigung, der Unterlage und des SiGe-Plans) bietet Ihnen Allright Safety zusätzlich noch eine Vielzahl an nützlichen Werkzeugen wie z.B. eine Behördenliste mit Aufsichtsbezirken oder einen Entscheidungsbaum für die schnelle Ableitung der geforderten Aufgaben.

Flexibilität

Allright Safety lässt Ihnen die Flexibilität, die Sie brauchen: So können beispielsweise alle SiGe-Textbausteine beliebig abgeändert, kopiert oder neue Texte erstellt werden. Durch das Einfügen von Grafiken, Texten und Zusatzspalten können Sie wichtige Informationen direkt im SiGe-Plan abbilden und sorgen auf der Baustelle für klare Verhältnisse. Auch bestimmen Sie den Informationsgehalt und die Größe des auszudruckenden SiGe-Plans und haben so die Möglichkeit, den verschiedenen Beteiligten einen individuellen SiGe-Plan auszuhändigen.

Weitere Informationen

Benötigen Sie weitere Informationen oder sind Sie an einem Vorführtermin interessiert? Dann rufen Sie uns einfach an: (0 18 01) 75 00 00.

Aktuelle Informationen rund um unsere Produkte erhalten Sie stets im Internet: www.2008.allplan.de