

# Allplan 2009 Alfa

## Die wichtigsten Neuerungen

Allplan 2009 Alfa überzeugt mit neuen Web-Modulen für Workflow, Administration und dem Modul für Reinigungsmanagement. Mit Alfa Process können individuelle Workflows in Alfa abgebildet werden. Zusammen mit den dynamischen Datenbankfeldern und den Reporting-Werkzeugen aus dem Modul Active Reports optimiert es die Flexibilität und Leistungsfähigkeit von Alfa. Eine verbesserte CAD-Anbindung vereinfacht die Datenübernahme. Die PDF-Ausgabe aus Alfa Graphics erleichtert die Kommunikation mit Dienstleistern. Und über IFC eröffnen sich neue Möglichkeiten für den Import alphanumerischer Daten. Diese Neuerungen und die stetige Verbesserung vorhandener Werkzeuge führen zu deutlichen Performancessteigerungen.

### Komfortable Reinigungsverwaltung

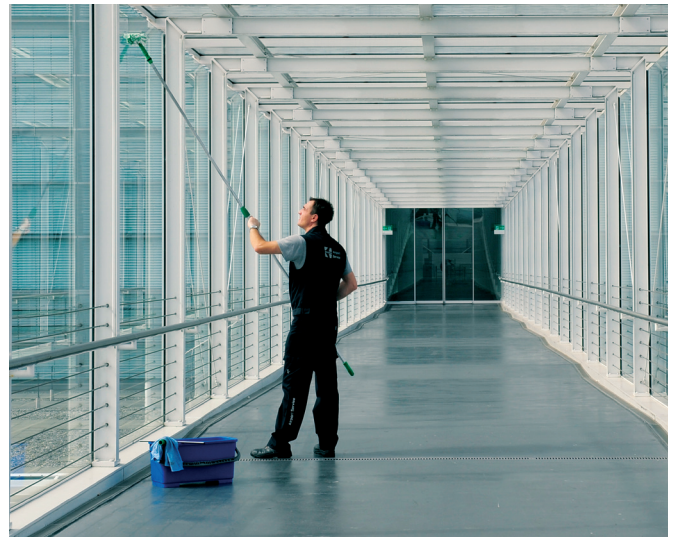
Allfa Clean Management stellt ein neues Modul für die Reinigungsverwaltung innerhalb von Alfa TT dar. Hier klassifizieren Sie die Flächen mit unterschiedlichen Reinigungstypen. Für das Erstellen von Leistungsverzeichnissen können Sie diese Informationen komfortabel auswerten und anschließend an MS Excel übergeben. Über diese Excel Schnittstelle übertragen Sie auch ihre Angebote zurück an Alfa. Auf diese Weise wird die flächenbezogene Verwaltung mehrerer Reinigungsverträge sehr einfach realisierbar. Eine umfassende Analyse der Reinigungskosten unterstützt Sie zudem bei der weiteren Optimierung der Betriebskosten.

### Komplexe Prozesse im Griff

Das neue Workflow Modul Alfa Process bietet die Möglichkeit, einfache Freigabeprozesse bis hin zu komplexen internen Abläufen abzubilden. Dadurch werden Vorgänge für Sie einfach nachvollziehbar dokumentiert und somit die Qualität sichergestellt. Aufgabenlisten und Statusmeldungen unterstützen Sie bei diesen Aufgaben. Ein unternehmensspezifischer Workflow lässt sich dabei wahlweise aus bereits vordefinierten Prozessen oder komplett eigenständig aufbauen. Alfa Process läuft als Webapplikation und bietet ein umfangreiches Benutzerkonzept. Es ist somit ideal für den Einsatz in den Bereichen Instandhaltung, Service, Hotline oder Helpdesk. Mit Hilfes des Moduls Alfa Process können Sie beispielsweise Serviceanfragen über eine Website zur Verfügung stellen.

### Reibungsloser Datenaustausch mit IFC

In Alfa 2009 wird jetzt auch das IFC Dateiformat für Import unterstützt. IFC ist der neue Datenstandard für die Bauindustrie. Er hat sich in der CAD-Welt bewährt und setzt sich nun auch zunehmend im FM-Bereich durch. Mit der IFC-Schnittstelle stellen Sie die reibungslose Zusammenarbeit im Baunetzwerk sicher. Der Import alphanumerischer Daten und Strukturen wie Liegenschaft, Gebäude, Räume, Ausstattung ist in IFC nach dem BfR GBestand möglich.





### PDF-Ausgabe und Archivierung mit Allfa

Für die effiziente Kommunikation können Sie PDF-Dateien mit Hilfe des Moduls Graphics direkt aus Allfa heraus generieren. Damit stellen Sie Ihren Geschäftspartnern grafische und alphanumerische Informationen unkompliziert und gezielt zur Verfügung. Objekte werden angezeigt, Pläne einfach und sicher als PDF weitergeleitet. Ebenso werden Layer unterstützt. Angaben wie Nutzung, Raumbelagung oder Inventarnummer lassen sich so interaktiv ein- und ausblenden. Damit bestimmen Sie, welche Information beim Empfänger erscheint.

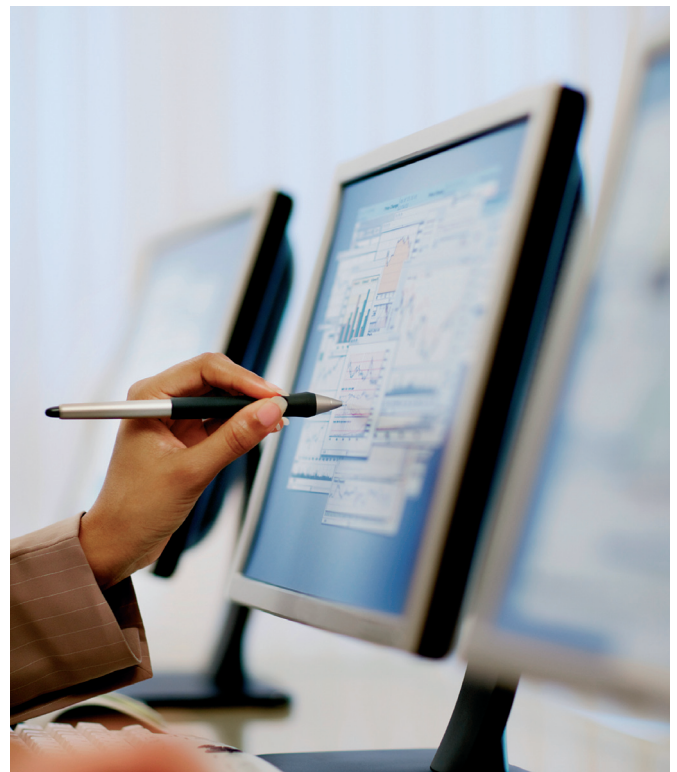
Papierarchive gehören ab sofort der Vergangenheit an. Denn für Archivierungszwecke kann aus Allfa heraus nun das PDF-A Format erzeugt werden. Dessen ISO-Normierung gewährleistet eine Lesbarkeit über viele Jahre hinweg. So exportieren und dokumentieren Sie wichtige Informationen komprimiert und versionssicher.

### CAD und FM perfekt koordinieren

Neue Funktionen im Modul Allfa Graphics wie das Messen von Längen und Flächen oder die interaktive Anzeige von Objektinformationen während eines Verlegevorgangs (Zeichnen eines Objekts in den Plan) erleichtern und beschleunigen die Koordination zwischen CAD und Facility Management. Aufgaben wie die Positionierung von Geschossplänen in Übersichtszeichnungen, Legendendarstellung oder Plankopfverwaltung wurden weiter optimiert.

### Verwaltung via Web

Das neue Administrationsmodul verbessert die Verwaltung von Benutzerrechten und Lizenzen. Administrative Aufgaben sind nun komplett in der neuen Weboberfläche integriert. Die Anbindung von LDAP Accounts vereinfacht die Benutzeradministration zusätzlich. Neue Setup-Routinen sowie die Bereitstellung von Allfa als einzelnes MSI Paket erleichtern Ihnen die Installation.



### Weitere Neuerungen

Darüber hinaus gibt es noch folgende Verbesserungen:

- Unterstützt Oracle 11g
- Freigegeben für Windows Vista
- Optimiert für den Windows Server 2008
- Software-Architektur abgestimmt auf 64 bit-Fähigkeit
- Performanceverbesserung für FM-Manager
- Rechteverwaltung für Varianten, historische und zukünftige Zeitphasen
- Bearbeitung von Hintergrundgrafiken
- Einbindung von URL-Dokumenten und Anbindung von DMS-Systemen