

# Allplan Alfa FM-Manager 2008 für AutoCAD



Der Allfa FM-Manager für AutoCAD 2008 verbindet die AutoCAD-Welt mit dem Facility Management System Allfa.

Er bietet Ihnen die Möglichkeit, bereits während der Planungsphase oder Bestandserfassung FM-Daten in AutoCAD zu erfassen und anschließend mit der Allfa Datenbank auszutauschen.

## Leistungen

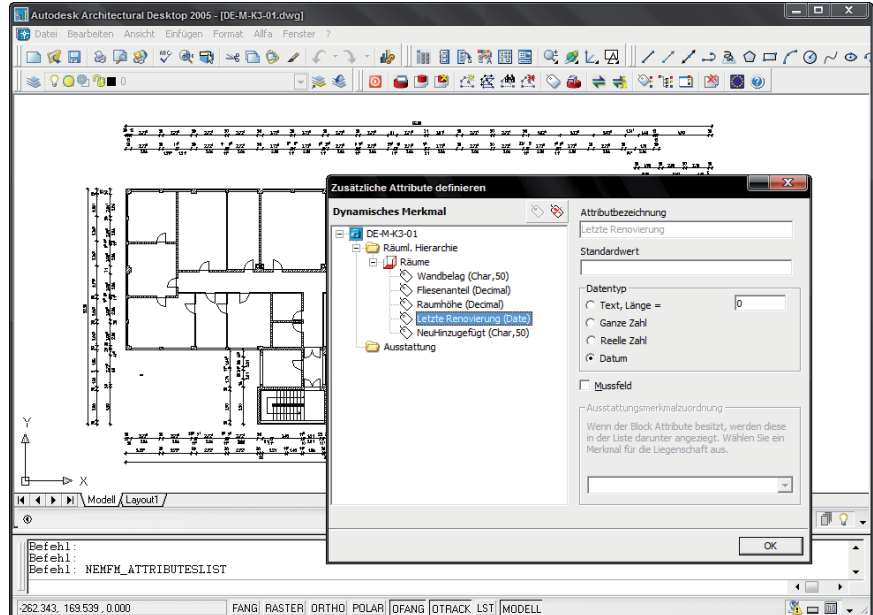
- Intelligente Schnittstelle zwischen CAD und Facility Management
- Erzeugen von Allfa Räumen und Ausstattungen in AutoCAD
- Automatische Erkennung und Übernahme von AutoCAD-Attributen
- Zugriff auf Allfa Artikelkataloge online und offline möglich
- Eingabe beliebiger Attribute
- Freie Zuordnung der Attribute zu Allfa Merkmalen
- Bidirektionale Replizierung der FM-Objekte und Daten

## Anwendungsgebiete

- Bestandsdatenerfassung
- Umbauplanungen
- HOAI-Phase 9
- Erfassung von Außenanlagen von Liegenschaften
- Erfassung der Büroausstattung und des Inventars

## Erfassung von Räumen

- Definition und Anlegen von Räumen und Raumstrukturen ermöglichen eine komfortable Übernahme



- Vordefinierte Felder erleichtern die strukturierte Datenerfassung wie Bezeichnung, Raumnummer und weitere Informationen
- Definition und Erfassung von frei definierbaren Datenfeldern wie IT-Anschlüsse, Klimatisierung etc.
- Klassifizierung nach etwa DIN 277, Kostenstellen oder Reinigungsklassen
- Erfassung von Bodenbelägen, Reinigungs- und Fensterflächen
- Automatische Aktualisierung der Raumbeschriftung

## Erfassung von Ausstattung

- Exportieren des gesamten Allfa Artikelkatalogs oder Teilen davon
- Zugriff auf den Allfa Offline-Katalog
- Vordefinierte Felder erleichtern die strukturierte Datenerfassung wie z.B. die Inventarnummern erfassung
- Definition und Erfassung von frei definierbaren Datenfeldern

## Highlights

- ▶ Anwenderfreundlich und sicher durch klare Trennung von Planung und Nutzung
- ▶ Unterstützung bei HOAI, Phase 9 (bzw. darüber hinaus)
- ▶ Unabhängig vom Autodesk DWG-Format, da der Allfa FM-Manager die Schnittstelle zwischen AutoCAD und Allfa ist
- ▶ Aktualisierungsfunktion der Architekturpläne z.B. für zukünftige Umbauplanungen
- ▶ Unterstützung von AutoCAD und Autodesk ADT
- ▶ Freiheit durch datenbankunabhängiges Arbeiten

- Verlinkung und Übernahme von Blockattributen
- Klassifizierung der Büroausstattung wie z.B. Alt- und Neu-Inventar

### Replizierung

- Bidirektionale Übertragung der CAD-Daten zwischen Allfa und AutoCAD
- Flexible Zuweisung von AutoCAD-Attributen zu Allfa-Merkmalen
- Optionale Übertragung der Blockdefinition als Artikelsymbol
- Automatische Aktualisierung und Ermittlung der Raumflächen
- Unterstützung verschiedener Maßeinheiten
- Übertragung auch von XRef-Zeichnungen möglich

### Serviceplus

Serviceplus ist der professionelle Service von Nemetschek Allplan, der Sie effizienter macht und Kosten spart. Lernen Sie jetzt unter [www.allplan.de/serviceplus](http://www.allplan.de/serviceplus) das Serviceplus-Internetportal kostenlos und unverbindlich kennen.

### Weitere Informationen

Benötigen Sie weitere Informationen, oder sind Sie an einem Vorführtermin interessiert? Dann rufen Sie uns einfach an: (0 18 01) 75 00 00.

Aktuelle Informationen erhalten Sie stets im Internet: [www.2008.allplan.de](http://www.2008.allplan.de)

