

Allplan Alfa FM-Manager 2008 für Allplan - Nutzeredition

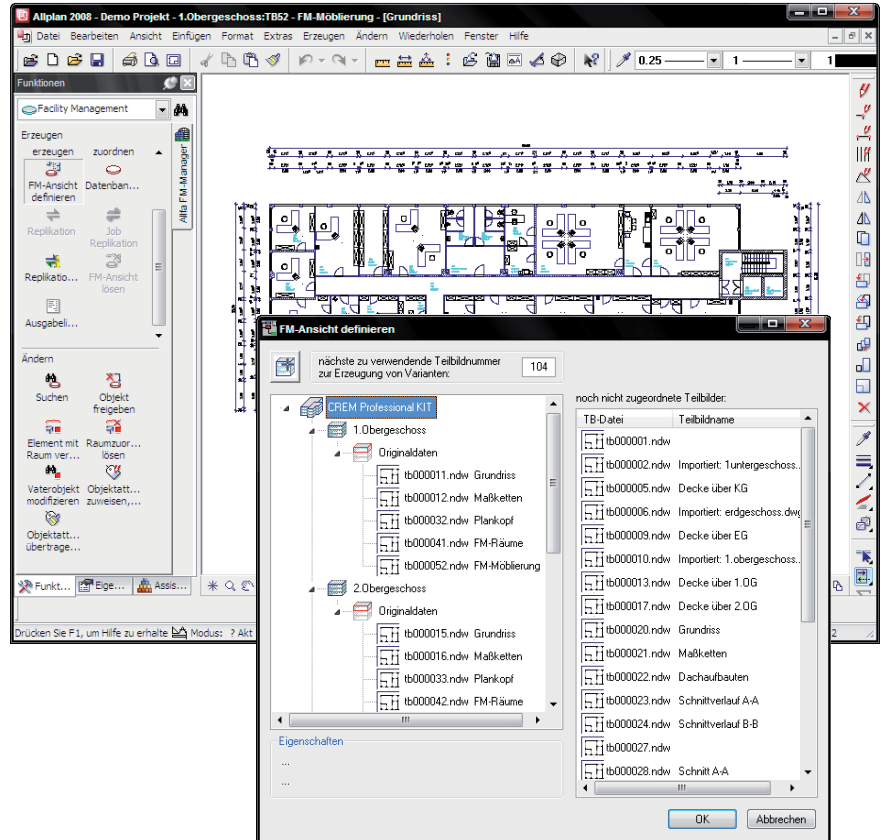


Die Nutzeredition des Allplan Alfa FM-Managers 2008 ermöglicht den bidirektionalen intelligenten Datenaustausch mit Allplan 2008.

Mit dem Allplan Alfa FM-Manager erfolgt der Online-Datenaustausch in beide Richtungen durch Replizieren der FM-Objekte. Die Möglichkeit der Trennung zwischen der Planung und der Nutzung eines Gebäudes ist dabei gegeben. So können zum Beispiel im Rahmen der Umbauplanung von Gebäuden bereits FM-Objekte erfasst und bearbeitet werden, während in Alfa 2008 der ursprüngliche Zustand der Daten erhalten bleibt, bis die Umbaumaßnahme durchgeführt wird.

Leistungen

- Erfassung aller FM-relevanten Räume, Flächen, Ausbaufächen, Ausstattungen und Nutzung durch Mitarbeiter in Allplan
- Attributierung von Ausstattungen, Nutzung durch Mitarbeiter und Räume im Allplan
- Erfassung beliebiger Allplan-Attribute
- Zugriff auf spezielle FM-Listen innerhalb der Allplan-Ausgabelisten sowie Import und Export von Daten im XLS-Format
- Definition unterschiedlicher FM-relevanten Ansichten
- Suchabfrage über alle FM-Objekte oder nicht FM-Objekte
- Schnittstellen zu DXF, DWG, DGN, HPGL2, IFC
- Erstellen von Offline-Katalogen für die Übermittlung der Alfa-Strukturen an Dienstleister
- Räume, Ausstattungen und Nutzung als FM-Objekte aufnehmen



- Räume über Massendatensatz erfassen
- Makro-Artikel Zuordnung, Ausstattungen können über Massendatensatz aufgenommen werden
- Grafische Erfassung und Übernahme der Raumflächen
- Definition spezieller FM-Ansichten, z.B. Einrichtungsplanung, Flucht- und Rettungswege
- Objektattribute erfassen und individuell zuweisen
- Unterstützung der Planung von Neu-, Um- oder Ausbaumaßnahmen

Analysieren und Auswerten

- Flexible Auswertung für die schnelle Analyse von Räumen durch vorhandene Allplan-Ausgabelisten

Highlights

- übersichtliche, intuitive Bedienung
- einheitliche Oberfläche und Menüsteuerung
- FM-optimierte Funktionen
- Freiheit durch die Trennung zwischen Planen und Nutzen
- intelligente Pläne
- einfache und komfortable Datenübernahme aus der Planung
- optimierte Datenübertragung
- intelligenter Datenaustausch mit Alfa, um reibungslose Planung von Neu-, Um-, oder Ausbaumaßnahmen zu gewährleisten
- Optimiert die Arbeit von Facility Managern, Planern, Dienstleistern

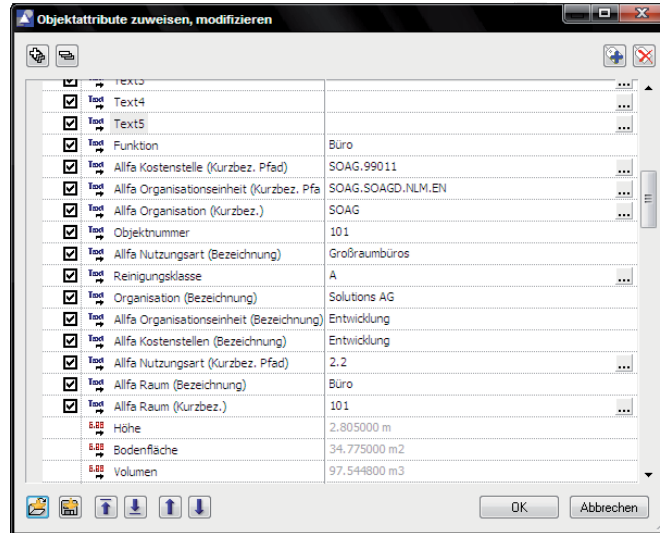
- Statistische Auswertungen für mehr
Transparenz und Übersicht
- Replizierungs- und Übergabeprotokoll

Anwendungsgebiete

- Bestandserfassung
- Planung
- Neu-, Um- oder Ausbaumaßnahmen
- Einrichtungsplanung
- Belegungsplanung
- Schnittstelle zwischen Planung und
Nutzung

Allfa Replizierung

- Replizierung frei definierbar
- Aktualisierung beider Systeme
(Allplan und Allfa)
- Behandlung von Kollisionsfällen
- Erkennung von geänderten Daten
- Kontrolle und Steuerung durch Anwender
- Replikationsmodus für Räume, Ausstat-
tungen, Nutzung, Flächen
- Replizierungsergebnisse getrennt
darstellbar für Räume, Ausstattungen,
Nutzung, Flächen



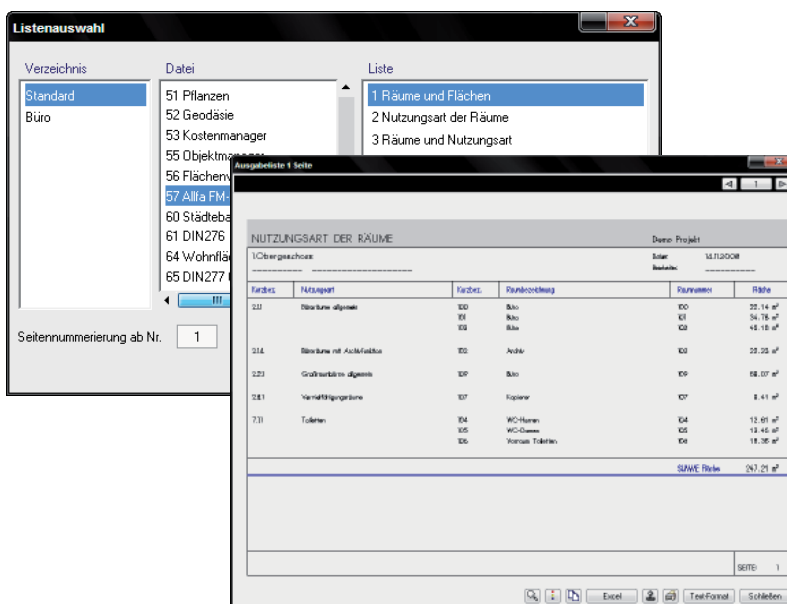
- Freies Merkmal-Mapping
- Aktualisierung der Merkmale (Attribute)
- Einfache Steuerung durch Teilbild- und
Layer-Unterstützung

Allfa Job Configurator

- Definition von Replizierungsjobs
- Freie Definition, was wann und wie
häufig repliziert werden soll
- Ausführen mehrerer Replikationen zu

einem beliebigen Zeitpunkt

- Replizieren über Nacht und Wochenende
möglich
- Startzeit für die automatische Replizie-
rung frei wählbar
- Auswahl der geplanten Tasks täglich,
wöchentlich oder monatlich
- Freie Auswahl der FM-Ansichten, die
repliziert werden sollen
- Kontrolle und Steuerung durch Anwender



Serviceplus

Serviceplus ist der professionelle Service von Nemetschek Allplan, der Sie effizienter macht und Kosten spart. Lernen Sie jetzt unter www.allplan.de/serviceplus das Serviceplus-Internetportal kostenlos und unverbindlich kennen.

Weitere Informationen

Benötigen Sie weitere Informationen, oder sind Sie an einem Vorführtermin interessiert? Dann rufen Sie uns einfach an: (0 18 01) 75 00 00.

Aktuelle Informationen erhalten Sie stets im Internet: www.2008.allplan.de